

**ZAVOD ZA JAVNO ZDRAVLJE SUBOTICA**  
Centar za higijenu i humanu ekologiju  
Odeljenje za fizičko- hemijska ispitivanja

**MONITORING BUKE U ŽIVOTNOJ SREDINI  
NA TERITORIJI GRADA SUBOTICE  
U TOKU 2013. GODINE**

**- Godišnji izveštaj -**

Subotica, februar 2014.

Datum izdavanja izveštaja: **18.02.2014.**

Evidencioni broj izveštaja: **BU 00914**

**ISPITIVANJA SU OBAVLJENA NA OSNOVU PROGRAMA MONITORINGA  
BUKE U ŽIVOTNOJ SREDINI ZA 2013. GODINU**



Direktor Zavoda za javno zdravlje

dr med. Morana Miković, spec. mikrobiologije sa  
parazitologijom

Načelnik Centra za higijenu i humanu  
ekologiju

dr med. Zorica Mamužić – Kukić, spec. higijene

Rukovodilac Odeljenja za fizičko-  
hemijska ispitivanja

Mr sc. Nataša Čamprag Sabo

Šef odseka za vazduh

Mr sc. Nataša Čamprag Sabo

Izveštaj pripremio inženjer jedinice za  
merenje buke

Zoltan Vidaković, dipl. ing zaštite ž.s.

Učešće u programu monitoringa

Beata Nemet Gabriel dipl. ing. tehn.  
Mr sc. Nataša Čamprag Sabo

## S A D R Ź A J

1. Osnove programa monitoringa buke.....	4
2. Buka u životnoj sredini .....	4
2.1. Merenje buke u životnoj sredini .....	4
2.2. Parametri monitoringa buke .....	5
2.3. Parametri saobraćaja.....	5
3. Monitoring buke u 2013. godini.....	6
3.1. Uslovi merenja.....	7
3.2. Spisak korišćenih dokumenata u proceduri ispitivanja i izradi izveštaja .....	8
3.3. Spisak merne opreme korišćenih u proceduri ispitivanja.....	8
3.4. Metode ispitivanja .....	8
4. Rezultati ispitivanja.....	9
4.1. Tabela prikaz ekvivalentnih i merodavnih nivoa buke .....	9
4.2. Tabela prikaz broja vozila u vremenskom intervalu od 15 min .....	10
4.3. Grafički prikaz ekvivalentnih nivoa sa prekoračenjima graničnih vrednosti .....	11
4.4. Grafički prikaz merodavnih nivoa buke (poređenje dva ciklusa u godini).....	12
4.5. Grafički prikaz merodavnih nivoa buke (poređenje sa 2012 g.).....	13
4.6. Grafički prikaz ukupnih indikatora buke –dan, večer, noć (poređenje sa 2012. g.) .....	14
4.7. Prikaz osnovnih indikatora buke $L_{day}$ , $L_{evening}$ , $L_{night}$ .....	15
4.8. Raspodela nivoa prekoračenja dozvoljenih vrednosti nivoa buke.....	16
4.9. Buka prema pripadnosti opseza buke definisanih Direktivom 2002/49/EC.....	17
5. Ocena nivoa buke i zaključak .....	18
6. Evidencioni podaci sa detaljnim rezultatima .....	19
6.1. I ciklus – april 2013 .....	19
6.2. II ciklus – novembar 2013.....	30
7. Položaj mernih mesta.....	41

## 1. OSNOVE PROGRAMA MONITORINGA BUKE

Direktiva o zaštiti od buke 2002/49/EC i primena Uredbe o indikatorima buke, graničnim vrednostima, metodama za ocenjivanje indikatora buke, uznemiravanja i štetnih efekata buke u životnoj sredini, („Sl.glasnik RS“, br.75/2010) ima za cilj da se spreče ili smanje štetni efekti buke na stanovništvo, kao i da se formira adekvatna baza podataka na osnovu koje će se sprovesti sistemske mere za smanjivanje buke.

Sistematskom merenju nivoa buke i definisanju njene vremenske zavisnosti, pristupilo se od 1999. godine, sa ciljem planiranja zvučne zaštite i mogućnosti ocene smetnji od buke u gradskoj sredini na teritoriji grada Subotice.

Izabrani merni lokaliteti po svojoj strukturi predstavljaju reprezentativne lokalitete u stambenoj zoni namene individualnog ili kolektivnog stanovanja, definisane sa Uredbom o indikatorima buke, graničnim vrednostima, metodama za ocenjivanje indikatora buke, uznemiravanja i štetnih efekata buke u životnoj sredini, („Sl.glasnik RS“, br.75/2010).

U okviru lokaliteta merenje je obavljeno na mernim tačkama izabranim prema nameni prostora u skladu sa Pravilnikom o metodama merenja buke, sadržini i obimu izveštaja o merenju buke („Sl.glasnik RS“, br.72/2010).

Kontrola nivoa buke u gradskoj sredini zahteva kontinualno praćenje stanja nivoa buke u cilju:

- otkrivanja najugroženijih delova grada,
- ukazivanja na trendove smanjenja ili porasta nivoa buke- tokom dužeg vremenskog perioda,
- procene broja ugroženih ljudi,
- i sagledavanje mogućnosti redukovanja nivoa - akustičkog opterećenja u životnoj sredini.

## 2. BUKA U ŽIVOTNOJ SREDINI

Pod bukom u životnoj sredini podrazumevamo svaku buku koja se javlja van radnog mesta. Buku sačinjava haotični zbir zvukova koji potiču od različitih i mnogobrojnih izvora, a koji se međusobno razlikuju po visini, intenzitetu i trajanju. Najveći uzročnik buke je saobraćaj a ostali izvori kao što su industrija, ugostiteljski objekti, ulična buka različitog porekla i buka u domaćinstvima, zastupljeni su u manjoj meri.

Buku je teško sistematizovati, pratiti i proučavati, jer potiče iz različitih izvora i veoma se razlikuje u zavisnosti od položaja svake pojedinačne ulice. Za buku karakteristično je da nije vremenski određena, promenljiva je, prostorno nije ograničena, uglavnom je slabijeg intenziteta, deluje manje-više permanentno (slabo isprekidana).

### 2.1. Merenje buke u životnoj sredini.

Prema Uredbi o indikatorima buke, graničnim vrednostima, metodama za ocenjivanje indikatora buke, uznemiravanja i štetnih efekata buke u životnoj sredini "Sl. glasnik RS", br. 75/2010 definisane su granične vrednosti indikatora buke po zonama, zavisno od njihove namene. Najviši dozvoljeni nivoi spoljne buke LAeq u dB dati su u tabeli 1.

Tabela 1

Zona	NAMENA PROSTORA	Najviši dozvoljeni nivo spoljne buke LAeq u dB (A)	
		dan	noć
1	Područja za odmor i rekreaciju, bolničke zone i oporavilišta, kulturno - istorijski lokaliteti, veliki parkovi	50	40
2	Turistička područja, mala i seoska naselja, kampovi i školske zone	50	45
3	Čisto stambena zona	55	45
4	Poslovno stambena područja trgovačko - stambena područja i dečija igrališta.	60	50
5	Gradski centar, zanatska, trgovačka administrativno upravna zona sa stanovima, zone duž autoputeva, magistralnih i gradskih saobraćajnica.	65	55
6	Industrijska skladišta i servisna područja i transportni terminali bez stambenih zgrada	Na granici ove zone buka ne sme prelaziti dozvoljene nivoe u zoni u kojoj se graniči	

Kontrola nivoa buke u gradskoj sredini zahteva kontinualno praćenje stanja nivoa buke. Položaj izvora buke uslovljen je rasporedom i lokacijom objekata u gradu i pravcem pružanja saobraćajnica i gradskih ulica.

Na mernim mestima se organizuje merenje u dva dnevna, jednom večernjem i dva noćna intervala, za karakteristične vremenske intervale merenja. Na 10 mernih tačaka, obavljaju se dva ciklusa godišnje, što ukupno iznosi 100 merenja ekvivalentnog nivoa buke u pet različitih vremenskih intervala sa definisanjem parametara saobraćaja. Merni intervali su izabrani tako, da obuhvate ceo ciklus promena nivoa posmatrane buke u toku dnevnog i noćnog perioda merenja.

## 2.2. Parametri monitoringa buke

Na svim mernim mestima procedura merenja nivoa buke ima za cilj određivanje ekvivalentnog nivoa buke za 15-minutni period merenja. Na svim mernim mestima, obuhvaćenim planom sistematskog merenja nivoa buke, prate se sledeći parametri:

- Ekvivalentni nivo buke;
- Maksimumi i minimumi;
- Procentualni nivoi.

Rezultati merenja su prikazani u u decibelima (dB), na osnovu merenja ekvivalentnog nivoa buke (LAeq) koji predstavlja konstantni nivo zvučnog pritiska u mernom intervalu i odgovara po štetnom dejstvu posmatranom, vremenski promenljivoj nivou buke u istom intervalu. Ekvivalentni nivo buke najpribližnije opisuje subjektivnu reakciju čovekovog čula sluha na zvučni pritisak.

## 2.3. Parametri saobraćaja:

- Frekvencija putničkih vozila;
- Frekvencija motorcikala;
- Frekvencija teretnih vozila i autobusa;

### 3. MONITORING BUKE NA TERITORIJI GRADA SUBOTICE U 2013. GODINI

Zavod za javno zdravlje Subotica kao vršilac usluge, na osnovu Ugovora broj IV-02-404-204/2013 od 13.06.2013. godine preuzeo je obavezu od Gradske uprave Subotica kao naručioca usluga za izvršenjem sistematskog merenja buke (monitoring) na teritoriji Grada Subotica u dva godišnja ciklusa sa izradom izveštaja. Izveštaj o merenju buke rađen je na osnovu Programa ispitivanja parametara životne sredine za 2013. godinu – Programa monitoringa komunalne buke na teritoriji grada Subotice.

Zavod za javno zdravlje Subotica je ovlašćena i akreditovana stručna organizacija koja merenje komunalne buke vrši u skladu sa Pravilnikom o metodama merenja buke, sadržini i obimu izveštaja o merenju buke („Sl.glasnik RS“, br.72/2010) i sa Uredbom o indikatorima buke, graničnim vrednostima, metodama za ocenjivanje indikatora buke, uznemiravanja i štetnih efekata buke u životnoj sredini, („Sl.glasnik RS“, br.75/2010).

Kontrola nivoa buke u gradskoj sredini zahteva kontinualno praćenje stanja nivoa buke u cilju otkrivanja najugroženijih delova grada, procenu broja ugroženih ljudi i mogućnosti redukovanja nivoa akustičkog opterećenja u životnoj sredini. Osnovni cilj ovog programa praćenja nivoa buke je dobijanje podataka o vrednostima indikatora dnevne i noćne buke, na mernim mestima sa najfrekventnijim saobraćajem u stambenim zonama.

Merenje buke u oba ciklusa obuhvatilo je deset mernih mesta koja se sva nalaze u stambenoj zoni. Nivo akustičkog opterećenja na svakom mernom mestu praćen je sa tri merenja u dnevnom intervalu i dva merenja u noćnom intervalu. Prvi ciklus merenja obavljen je od 08.05.2013. do 18.05.2013. U drugom godišnjem ciklusu dnevna i noćna merenja su obavljena između od 24.10.2013. do 28.11.2013. Merenja su obavljena na rastojanju od šest do osam metara od osa raskrsnica navedenih ulica i na visini instrumenta od 1,5 metra. Ukupno je izvršeno 100 merenja na sledećim lokacijama

**ZONA: ČISTO STAMBENA ZONA - INDIVIDUALNO I KOLEKTIVNO STANOVANJE**  
(max. dozvoljeni nivo buke dan/noć 55/45 dB (A)). Merna mesta su raskrsnice ulica ili trgovi:

1. Ferenc Sepa i Sarajevske, M.Z. "Dudova Šuma";
2. Ivana Antunovića i Dinka Šimunovića, M.Z. "Ker";
3. Jovana Mikića i Tesline, M.Z. "Kertvaroš";
4. Trg Veselina Masleše, M Z "Novo selo";
5. Majšanskog puta i 51. divizije, M.Z. "Zorka";
6. Sekereš Lasla i Kozaračke, M.Z. "Dudova Šuma";
7. Nade Dimić i Pazinske, M.Z. "Prozivka";
8. Partizanskih baza i Šantićeve, M Z - "Kertvaroš";
9. Braće Majera i Stipe Grgića; M.Z. "Centar II";
10. Aksentija Marodića i Starine Novaka, M.Z. "Aleksandrovo".

Tabela 2.

<b>Broj mernih mesta po zoniranim prostorima:</b>	<b>10 mernih mesta stambena zona</b>	<b>period</b>
Broj ciklusa merenja na godišnjem nivou:	2	od 08.05.2013. do 18.05.2013.
		od 24.10.2013. do 28.11.2013.
Ukupan broj merenja:	100	
Broj intervala merenja po jednom mernom mestu:	2 dnevna intervala	od 10h - 12h od 12h - 14h
	1 večernji interval	od 18h - 21h
	2 noćna intervala	od 22h – 00 h od 00 h - 02h

### 3.1. Uslovi merenja

U toku merenja buke u životnoj sredini treba se pridržavati sledećih uslova:

1. Interval merenja nivoa buke iznosi 15 minuta;
2. Kod promenjive buke nivo se u toku dana meri najmanje u dva intervala merenja, jedan večernji, a tokom noći u dva intervala merenja;
2. Merenja su vršena primenom A ponderacije na fonometru i primenom dinamičke karakteristike FAST;
3. Pri merenju fonometar se postavlja na visini najmanje 1,5m od tla;
4. Kod posebnih mernih zadataka ili posebnih okolnosti (zaklonjenost zidom, nagib terena, veliko prigušenje na zemlji, aparat se može postaviti na visini 4m od zemlje);
5. Kod merenja u blizini zgrada mikrofona mora biti udaljen više od 3m od objekta ispred kojeg se meri ili druge reflektujuće površine.
6. Pri brzini vetra od 10m/s i većoj, ne vrši se merenje nivoa buke;
7. Samo na mernom mestu 7 ugao ulica Nade Dimić i Pazinske, M.Z. Prozivka nalaze se višespratni stambeni objekti, na ostalim mernim mestima pored saobraćajnice nalaze se prizemni stambeni objekti.

Meteorološki podaci, broj vozila, izmereni ekvivalentni nivoi, maksimalni, minimalni i procentni nivoi buke na svakom mernom mestu i za svako pojedinačno merenje u I i II ciklusu nalaze se u u prilogu ovog izveštaja.

### 3.2. Spisak korišćenih dokumenata u proceduri ispitivanja i izradi izveštaja

- Zakon o zaštiti od buke u životnoj sredini - ("Sl. glasnik RS", br. 36/2009);
- Uredba o indikatorima buke, graničnim vrednostima, metodama za ocenjivanje indikatora buke, uznemiravanja i štetnih efekata buke u životnoj sredini - ("Sl. glasnik RS", br. 75/2010);
- Pravilnik o metodama merenja buke, sadržini i obimu izveštaja o merenju buke ("Sl. glasnik RS", br. 72/2010);
- Odluka o merama za zaštitu od buke u životnoj sredini "Sl. List Grada Subotice" br. 33/11
- SRPS ISO 1996-1:2010, Akustika – Opis, merenje i ocenjivanje buke u životnoj sredini – Deo 1: Osnovne veličine i postupci ocenjivanja;
- SRPS ISO 1996-1:2010, Akustika – Opis, merenje i ocenjivanje buke u životnoj sredini – Deo 2: Određivanje nivoa buke u životnoj sredini.

### 3.3. Spisak merne opreme korišćenih u proceduri ispitivanja

1. Precizni integracioni merač nivoa zvuka model Rion NL 18; IEC 651 Tip 1  
(Inv. br. 1712. Godina proizvodnje: 1997. Merna nesigurnost instrumenta: 1 dB. Datum izdavanja uverenja o etaloniranju: 06.12.2013.)
2. Kondenzatorski mikrofoni model Rion UC 53 A IEC 804 Tip 1  
(Inv. br. 1729. Godina proizvodnje: 1997. Datum izdavanja uverenja o etaloniranju: 06.12.2013.)
3. 1/1 -1/3 oktavni set filtera model Rion NX 05 prema standardu IEC 225. JIS C 1505  
(Inv. br. 1712. Godina proizvodnje: 1997. Datum izdavanja uverenja o etaloniranju: 05.12.2013.)
4. Merilo nivoa zvuka – Fonometar, Cirrus CR 171 B; IEC 61672-1:2002 Klasa 1  
(Inv. br. 3006. Godina proizvodnje: 2010. Merna nesigurnost instrumenta: 1 dB. Datum izdavanja uverenja o etaloniranju: 25.04.2013.)
5. Kondenzatorski mikrofoni: Cirrus MK 224; Klasa 1  
(Inv. br. 3006. Godina proizvodnje: 2010. Datum izdavanja uverenja o etaloniranju: 25.04.2013.)
6. Akustički kalibrator: Cirrus CR 515; IEC 60942:2003- Klasa 1  
(Inv. br. 3006. Godina proizvodnje: 2010. Datum izdavanja uverenja o etaloniranju: 25.04.2013.)
7. Digitalni termohigroanemometar: TFA Nexus  
(Inv. br. 3028. Godina proizvodnje: 2011. Datum izdavanja uverenja o etaloniranju: 24.06.2013.)

### 3.4. Metode ispitivanja

Tabela 3.

Red. br.	Parametar ispitivanja	Oznaka metode ispitivanja
1.	Merenje energetski ekvivalentnog trajnog nivoa buke, LAeq	SRPS ISO 1996-1:2010, Akustika – Opis, merenje i ocenjivanje buke u životnoj sredini – Deo 1: Osnovne veličine i postupci ocenjivanja;
2.	Merenje maksimalnog nivoa zvučnog pritiska, LAmax	
3.	Merenje minimalnog nivoa zvučnog pritiska, LAmin	
4.	Merenje osnovnog nivoa buke, LA0, (pozadinska buka)	SRPS ISO 1996-1:2010, Akustika – Opis, merenje i ocenjivanje buke u životnoj sredini – Deo 2: Određivanje nivoa buke u životnoj sredini.
5.	Merenje srednjeg višeg nivoa buke prekoračan za N% vremena merenja, LAN (N=1;10;50;90)	
6..	Merenje osnovnog nivoa buke koji je prekoračen za 95 %vremena merenja	



#### 4. REZULTATI ISPITIVANJA

##### 4.1 Tabelarni prikaz ekvivalentnih i merodavnih nivoa buke dB (A)

##### I ciklus -april 2013.

Tabela 4.

Broj mernog mesta	1	2	3	4	5	6	7	8	9	10
I dnevni interval	63.9	60.9	68.9	64.4	66.7	60.1	60.1	63.5	64.2	60
II dnevni interval	65.7	59.5	69.5	65.4	66.8	60.4	63.2	63.1	66.3	62.4
Večernji interval	60.4	56.2	66.4	62.3	69.8	57.4	60.7	58.3	62.1	58.4
<b>Merodavni nivo</b>	<b>63</b>	<b>59</b>	<b>68</b>	<b>64</b>	<b>68</b>	<b>59</b>	<b>61</b>	<b>62</b>	<b>64</b>	<b>60</b>
I noćni interval	59.8	52	59.3	58.4	54.8	51.1	49.8	53.9	57.9	51.6
II noćni interval	46.1	51.7	56.5	51.8	49.4	49.4	50.9	44.1	45.9	48.2
<b>Merodavni nivo</b>	<b>53</b>	<b>52</b>	<b>58</b>	<b>55</b>	<b>52</b>	<b>50</b>	<b>50</b>	<b>49</b>	<b>52</b>	<b>50</b>

##### Tabelarni prikaz ekvivalentnih i merodavnih nivoa buke dB (A)

##### II ciklus- novembar 2013.

Tabela 5.

Broj mernog mesta	1	2	3	4	5	6	7	8	9	10
I dnevni interval	64.9	61.4	67.3	64.9	65.1	59.1	60.5	66.2	64.4	63.4
II dnevni interval	65.4	63.1	66.8	65.2	66.8	62.8	60.3	64.9	66.4	62.3
Večernji interval	61.7	57.6	67.8	61.2	64.4	61.8	59.4	62.1	62.3	52.5
<b>Merodavni nivo</b>	<b>64</b>	<b>61</b>	<b>67</b>	<b>64</b>	<b>65</b>	<b>61</b>	<b>60</b>	<b>64</b>	<b>64</b>	<b>59</b>
I noćni interval	58.2	55.6	58.9	63.2	55.7	55.3	54.2	54.5	58.1	48.1
II noćni interval	52.4	48.7	52.1	51.4	49.8	48.5	50.7	51.2	56.7	42.8
<b>Merodavni nivo</b>	<b>55</b>	<b>52</b>	<b>56</b>	<b>57</b>	<b>53</b>	<b>52</b>	<b>52</b>	<b>53</b>	<b>57</b>	<b>45</b>

**4.2. Tabelarni prikaz broja vozila u vremenskom intervalu od 15 min.  
I ciklus -april 2013**

Tabela 6.

Merno mesto	Intervali merenja				
	I dnevni	II dnevni	večernji	I noćni	II noćni
1.	101	115	72	45	7
2.	114	110	82	17	12
3.	168	177	115	28	15
4.	103	105	84	42	9
5.	130	139	92	20	6
6.	86	76	57	27	16
7.	58	65	39	27	12
8.	81	79	59	21	2
9.	105	98	81	38	3
10.	63	69	48	14	4
	od 10 do 12 h	od 12 do 14 h	od 18 do 21 h	od 22 do 00 h	od 00 do 02 h

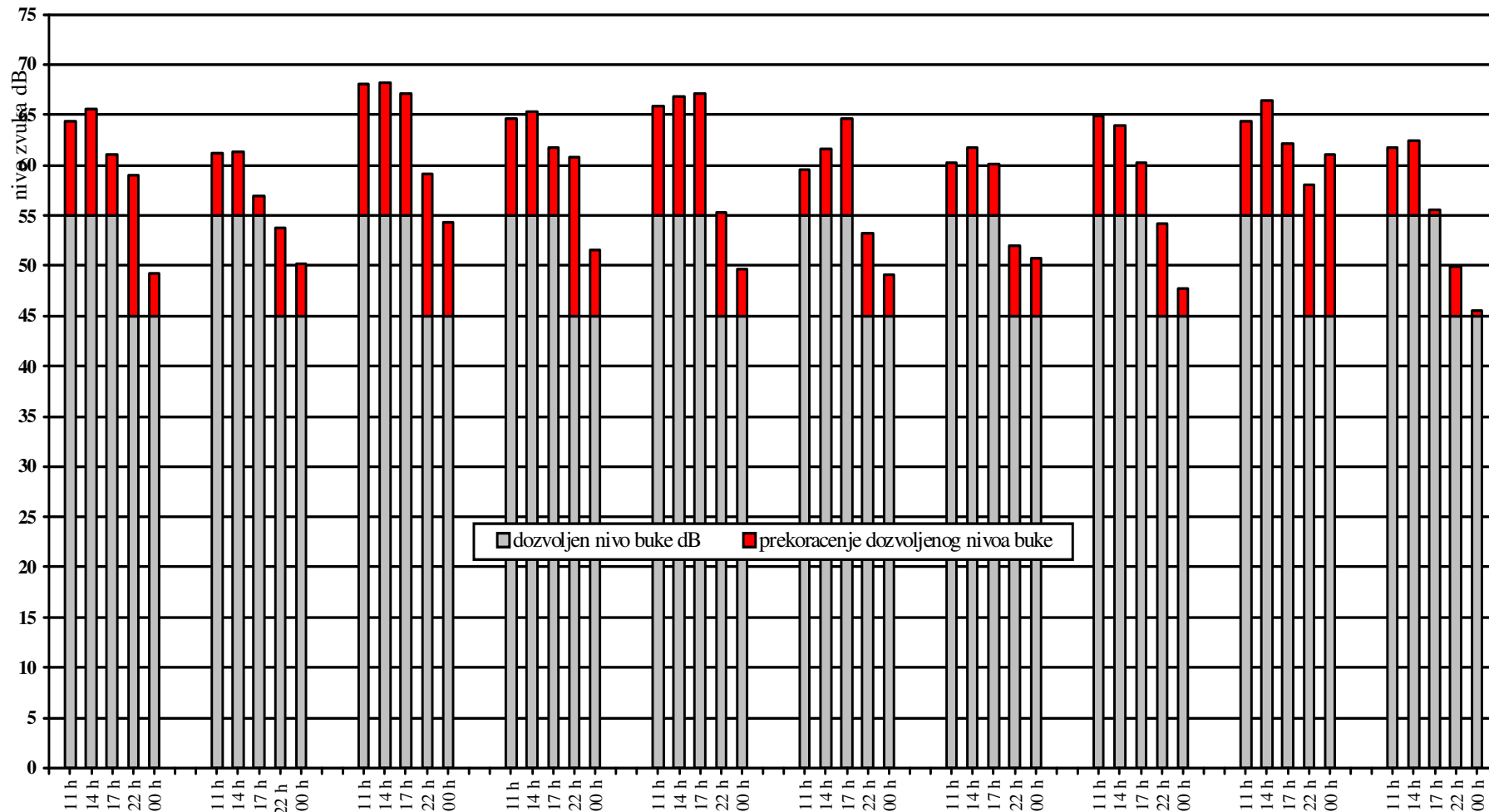
**Tabelarni prikaz broja vozila u vremenskom intervalu od 15 min.  
II ciklus- novembar 2013**

Tabela 7.

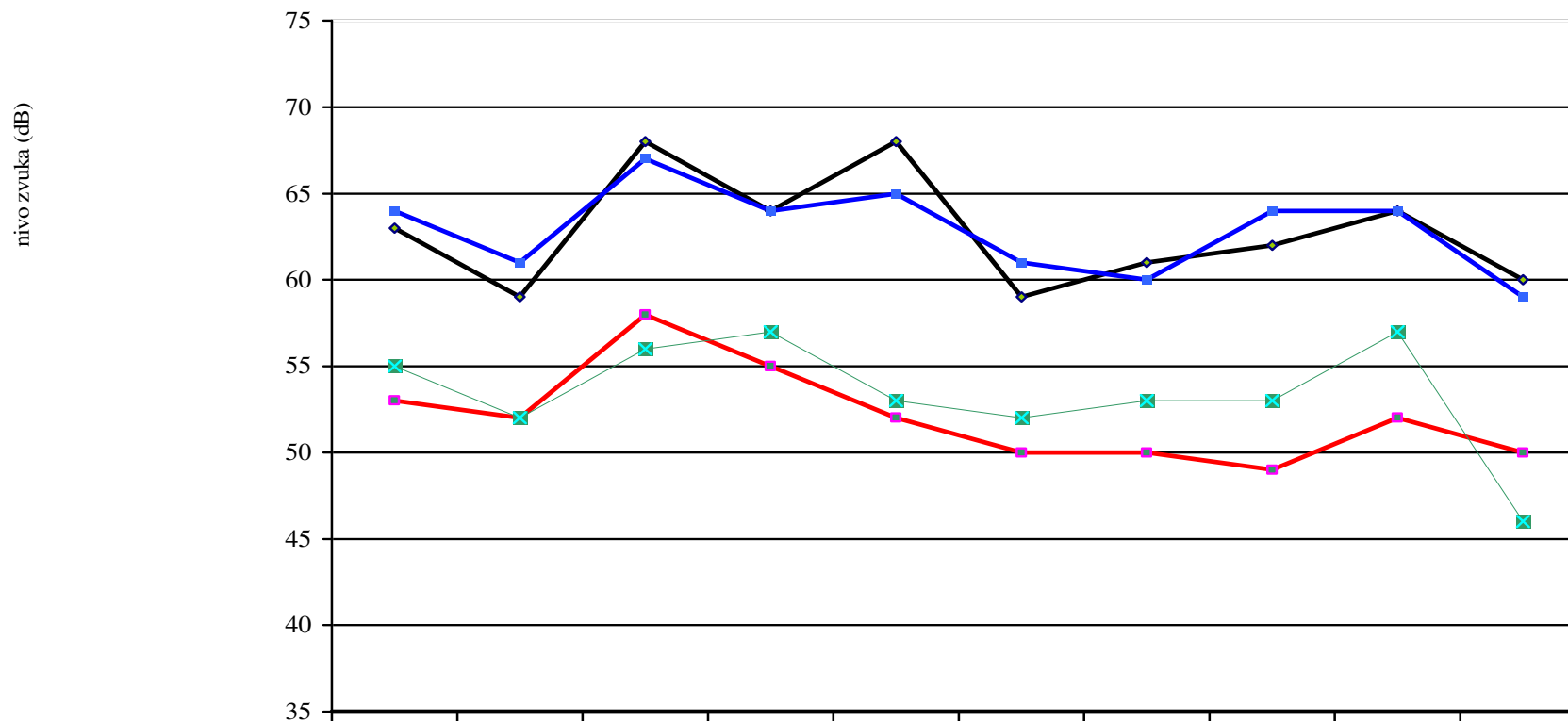
Merno mesto	Intervali merenja				
	I dnevni	II dnevni	večernji	I noćni	II noćni
1.	77	87	80	25	7
2.	73	110	56	26	6
3.	181	126	130	48	14
4.	51	68	51	32	6
5.	102	129	87	26	7
6.	85	81	82	43	4
7.	71	76	52	20	5
8.	87	77	64	14	7
9.	80	88	67	30	18
10.	43	47	18	5	1
	od 10 do 12 h	od 12 do 14 h	od 18 do 21 h	od 22 do 00 h	od 00 do 02 h

4.3. Grafički prikaz ekvivalentnih nivoa sa prekoračenjima graničnih vrednosti

M E R N A M E S T A									
Ferenca Sepa i Sarajevske	Ivana Antunovića	Jovana Mikića i Teslina	Trg Veselina Masleše	Majšanski put i 51 divizije	Gorenjska i Kozaračka	NadeDimić i Pazinske	Partizanskih baza i Šantićeva	Braće Majera i Stipe Grgića	A. Marodića i Starine Novak

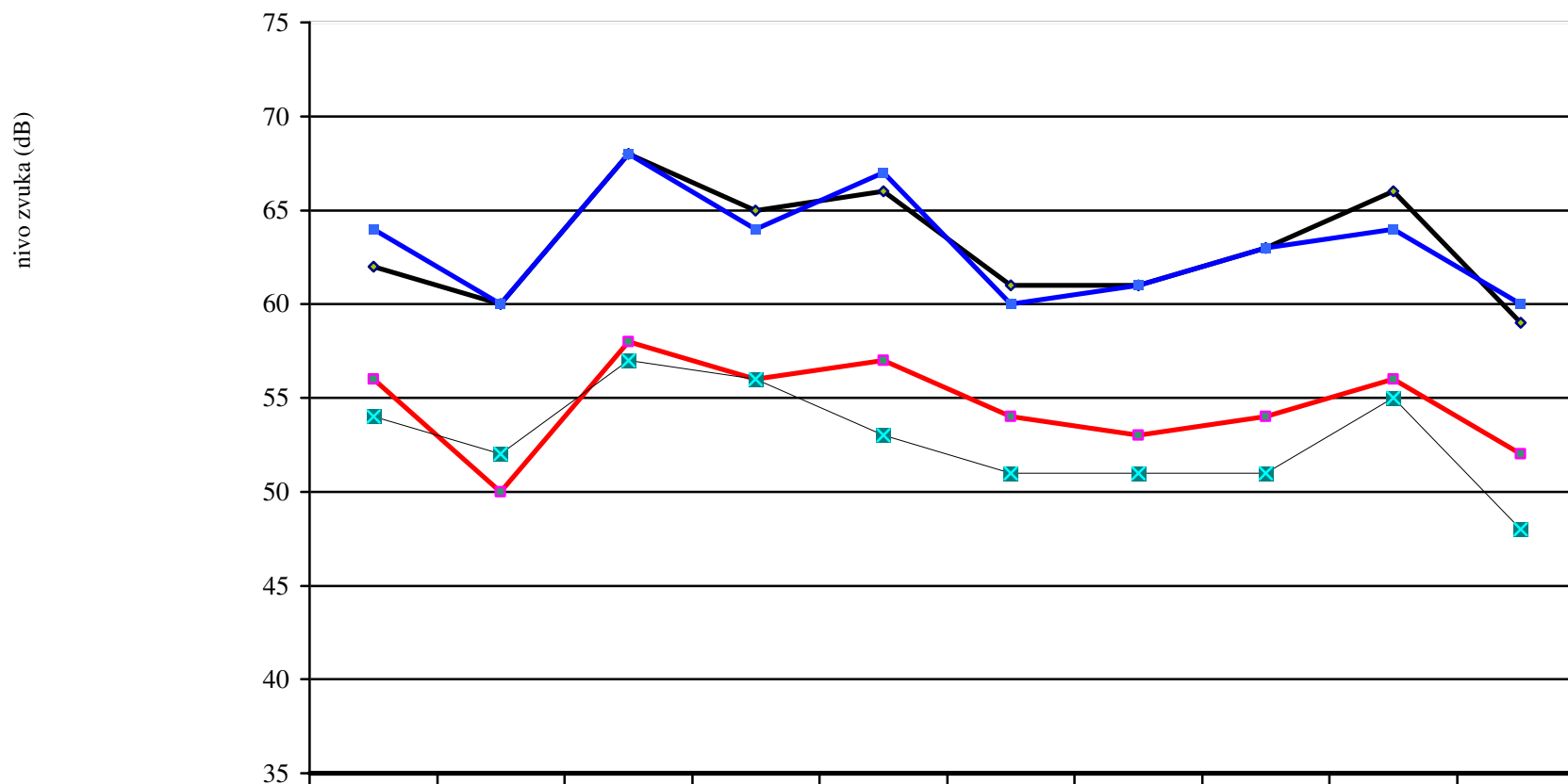


4.4. GRAFIČKI PRIKAZ MERODAVNIH NIVOVA BUKE (poređenje dva ciklusa u godini)



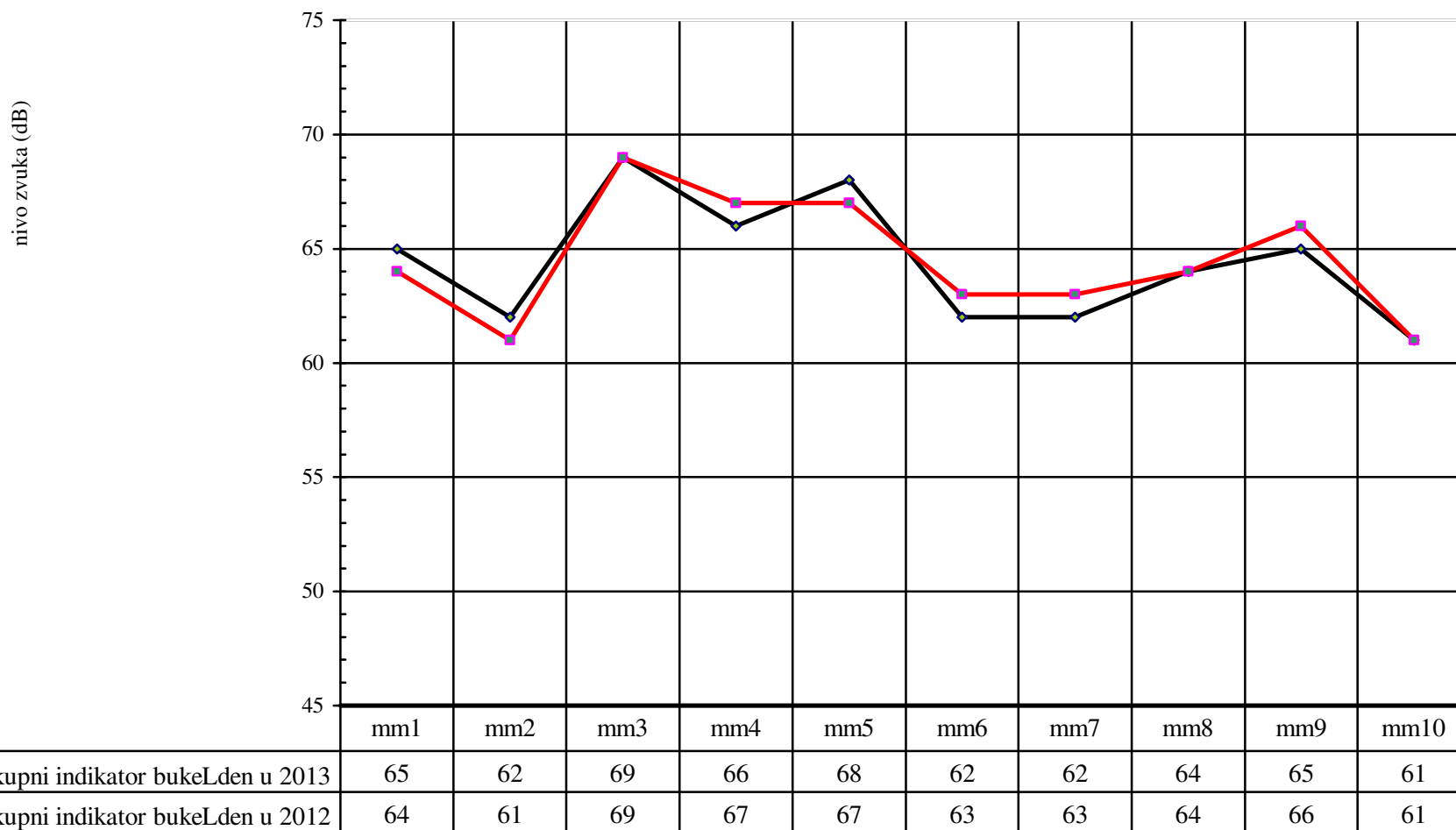
	mm1	mm2	mm3	mm4	mm5	mm6	mm7	mm8	mm9	mm10
—◆— Dnevni m. nivo maj 2013	63	59	68	64	68	59	61	62	64	60
—■— Noćni m. nivo maj 2013	53	52	58	55	52	50	50	49	52	50
—■— Dnevni m. nivo novembar 2013	64	61	67	64	65	61	60	64	64	59
—■— Noćni m. nivo novembar 2013	55	52	56	57	53	52	53	53	57	46

4.5. GRAFIČKI PRIKAZ MERODAVNIH NIVOVA BUKE (poređenje sa 2012 g.)



	mm1	mm2	mm3	mm4	mm5	mm6	mm7	mm8	mm9	mm10
◆ Dnevni merodavni nivoi 2012	62	60	68	65	66	61	61	63	66	59
■ Noćni merodavni nivoi 2012	56	50	58	56	57	54	53	54	56	52
■ Dnevni merodavni nivoi 2013	64	60	68	64	67	60	61	63	64	60
⊠ Noćni merodavni nivoi 2013	54	52	57	56	53	51	51	51	55	48

4.6. Grafički prikaz ukupnih indikatora buke  $L_{den}$  (dan ,veče i noć), poređenje sa 2012. godinom



**4.7. Prikaz osnovnih indikatora buke  $L_{day}$ ,  $L_{evening}$ ,  $L_{night}$   
I ciklus -april 2013**

Tabela 8.

Broj mernog mesta	Lokalitet/ naziv ulice	Indikator dnevne buke	Indikator večernje buke	Indikator noćne buke
1.	Ferenca Sepa i Sarajevske, M.Z."Dudova šuma"	65	60	53
2.	Ivana Antunovića i Dinka Šimunovića, M.Z."Ker"	60	56	52
3.	Jovana Mikića i Tesline, M.Z."Kertvaroš"	69	66	58
4.	Trg Veselina Masleše, M Z "Novo selo"	65	62	55
5.	Majšanskog puta i 51. divizije, M.Z."Zorka"	67	70	52
6.	Sekareš Lasla i Kozaračke, M.Z."Dudova Šuma"	60	57	50
7.	Nade Dimić i Pazinske, M.Z."Prozivka"	62	61	50
8.	Partizanskih baza i Šantićeve, M Z - "Kertvaroš"	63	58	49
9.	Braće Majera i Stipe Grgića; M.Z."Centar II"	65	62	52
10	Aksentija Marodića i StarineNovaka, M.Z.Aleksandrovo	61	58	50

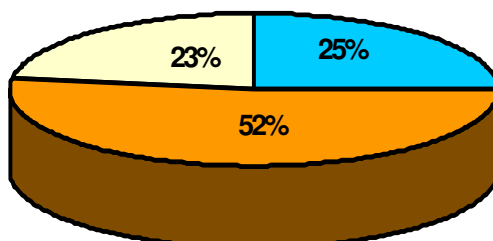
**Prikaz osnovnih indikatora buke  $L_{day}$ ,  $L_{evening}$ ,  $L_{night}$   
II ciklus -novembar 2013**

Tabela 9.

Broj mernog mesta	Lokalitet/ naziv ulice	Indikator dnevne buke	Indikator večernje buke	Indikator noćne buke
1.	Ferenca Sepa i Sarajevske, M.Z."Dudova šuma"	65	62	55
2.	Ivana Antunovića i Dinka Šimunovića, M.Z."Ker"	62	58	52
3.	Jovana Mikića i Tesline, M.Z."Kertvaroš"	67	68	56
4.	Trg Veselina Masleše, M Z "Novo selo"	65	61	57
5.	Majšanskog puta i 51. divizije, M.Z."Zorka"	66	64	53
6.	Sekareš Lasla i Kozaračke, M.Z."Dudova Šuma"	61	62	52
7.	Nade Dimić i Pazinske, M.Z."Prozivka"	60	59	52
8.	Partizanskih baza i Šantićeve, M Z - "Kertvaroš"	66	62	53
9.	Braće Majera i Stipe Grgića; M.Z."Centar II"	65	62	57
10	Aksentija Marodića i StarineNovaka, M.Z.Aleksandrovo	63	53	45

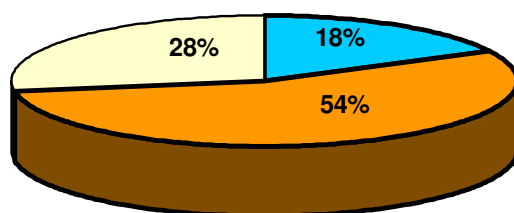
4.8. Raspodela nivoa prekoračenja dozvoljenih vrednosti nivoa buke  
(u % sa korakom od 5 dB- odnosi se na merodavne nivoe -20 rezultata)

2013 god.



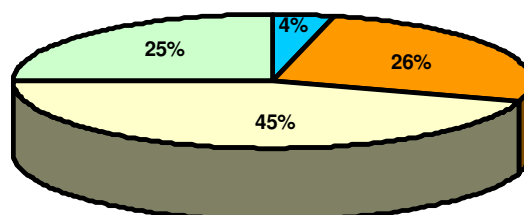
■ od 10 do 15 dB ■ od 5 do 10 dB ■ od 0 do 5 dB

2012 god.



■ od 10 do 15 dB ■ od 5 do 10 dB ■ od 0 do 5 dB

2011 god.



■ prkoračenje preko 15 dB ■ od 10 do 15 dB  
■ od 5 do 10 dB ■ od 0 do 5 dB



4.9. Buka u gradu Subotici tokom 2013. godine dnevna merenja, prema pripadnosti opsežima buke definisanih Direktivom 2002/49/EC

Opseg buke – dB (A)	Merna mesta u gradu Subotica – čisto stambena zona
55-59	.
60-64	1. Ferenc Sepa i Sarajevske, M.Z.“Dudova Šuma”; 2. Ivana Antunovića i Dinka Šimunovića, M.Z.“Ker”; 3. Jovana Mikića i Tesline, M.Z.“Kertvaroš”; 4. Trg Veselina Masleše, M Z “Novo selo”; 6. Sekereš Lasla i Kozaračke, M.Z.“Dudova Šuma” 7. Nade Dimić i Pazinske, M.Z.“Prozivka”; 8. Partizanskih baza i Šantićeve, M Z - “Kertvaroš”;- 9. Braće Majera i Stipe Grgića; M.Z.“Centar II”; 10. Aksentija Marodića i Starine Novaka, M.Z.“Aleksandrovo”
65-69	5. Majšanskog puta i 51. divizije, M.Z.“Zorka”.
70-74	-
>75	-

Buka u gradu Subotici tokom 2013. godine noćna merenja

Opseg buke – dB (A)	Merna mesta u gradu Subotica – čisto stambena zona
50-54	2. Ivana Antunovića i Dinka Šimunovića, M.Z.“Ker”; 5. Majšanskog puta i 51. divizije, M.Z.“Zorka”. 6. Sekereš Lasla i Kozaračke, M.Z.“Dudova Šuma” 7. Nade Dimić i Pazinske, M.Z.“Prozivka”; 8. Partizanskih baza i Šantićeve, M Z - “Kertvaroš”; 10. Aksentija Marodića i Starine Novaka, M.Z.“Aleksandrovo”.
55-59	1. Ferenc Sepa i Sarajevske, M.Z.“Dudova Šuma”; 3. Jovana Mikića i Tesline, M.Z.“Kertvaroš”; 4. Trg Veselina Masleše, M Z “Novo selo”; 9. Braće Majera i Stipe Grgića; M.Z.“Centar II”;
60-64	
65-69	-
>70	-

## 5. OCENA NIVOVA BUKE I ZAKLJUČAK

Izmerene vrednosti nivoa buke date kao merodavni nivo buke, na svih deset mernih mesta, u dnevnom i noćnom referentnom vremenu **ne zadovoljavaju**, granične vrednosti nivoa buke date prema zahtevu "Uredbe o indikatorima buke, graničnim vrednostima, metodama za ocenjivanje indikatora buke, uznemiravanja i štetnih efekata buke u životnoj sredini". "Sl. glasnik RS", br. 75/2010. i prema Odluci o merama za zaštitu od buke u životnoj sredini "Sl. List Grada Subotice" br. 33/11.

Buka u životnoj sredini u Subotici potiče najvećim delom od saobraćaja, dok je muzika iz ugostiteljskih objekata, privreda i građevinarstvo zastupljena u manjoj meri. To je, u najvećoj meri, posledica položaja i kapaciteta glavnih gradskih saobraćajnica. Nivo buke koji se javlja pri merenjima posledica je, prvenstveno, velike frekvencije saobraćaja i užih ulica, a manjim delom, uticaja drugih komunalnih aktivnosti (muzika iz ugostiteljskih objekata, govor, rad sa alatom itd.).

Najviša prekoračenja graničnih vrednosti nivoa buke za dnevni period su 13 dB(A) i dobijena su na mernim mestima 3. (raskrsnica Jovana Mikića i Tesline, u M.Z. "Kertvaroš") i 5. (Majšanski put i 51. divizije, M.Z. "Zorka).

Najviša prekoračenja graničnih vrednosti nivoa buke za noćni period su (12 do 13) dB(A) i dobijena su na mernim mestima 3. (raskrsnica Jovana Mikića i Tesline, u M.Z. "Kertvaroš"), 4. Trg Veselina Masleše, M Z "Novo selo" i merno mesto 9. (Braće Majera i Stipe Grgića; M.Z. "Centar II).

Prosečno prekoračenje graničnih vrednosti posmatrano za merodavne nivoe i u dnevnom i u noćnom periodu je isto, i iznosi 8 dB (A). Vrednosti indikatora večernje buke su u proseku za 3 dB manje od vrednosti indikatora dnevne buke.

U poređenju sa 2012. godinom, karakterističan je mali pad vrednosti noćnog merodavnog nivoa (od 1 do 4 dB (A)), na osam mernih mesta sa brojem (1, 3, 5, 6, 7, 8, 9, i 10).

PRILOG

**6. EVIDENCIONI PODACI MERENJA SA REZULTATIMA**

**6.1. I ciklus maj 2013.**

**Monitoring buke u životnoj sredini na teritoriji grada Subotice u toku 2013. godine**

<b>Merno mesto 1</b>		Ugao ulica Ferenc Sepa i Sarajevske				
<b>Zona</b>		Stambena zona				
<b>Dozvoljeni nivo</b>		Dan: 55 dB (A); Noć: 45 dB (A)				
<b>Mesna zajednica</b>		M.Z. "Dudova Šuma"				
<b>Saobraćajnica i merno mesto</b>	Tip saobraćajnice	raskrsnica, dvosmerni putevi sa dve trake				
	Širina saobraćajnice	5 m				
	Rastojanje do ose saobraćajnice	8 m				
	Podloga/rastinje	Trava				
	Najbliži građevinski objekat	stambena kuća				
	Spratnost objekta	Prizemni				
	Rastojanje do najbližeg objekta	2 m				
<b>Vreme merenja</b>	Datum	08.05.13.	10.05.13.	14.05.13.	16.05.13.	17.05.13.
	Početak merenja	10:35	12:45	19:25	22:40	0:35
	Dan u nedelji	sreda	petak	utorak	četvrtak	petak
	Vremenski period	10 h -12 h	12 h -14 h	18 h -21 h	22 h - 00 h	00 h - 02 h
<b>Uslovi merenja</b>	Temperatura (°C)	20,2	23,7	16,9	23,5	17,5
	Vlažnost (%)	75	52	61	36	86
	Brzina vetra (km/h)	4,8	16,1	1,6	1,6	1,6
	Pravac vetra	Jl	Jl	SZ	J	Jl
<b>Izvor buke</b>	Dominantan izvor	Drumski saobraćaj	Drumski saobraćaj	Drumski saobraćaj	Drumski saobraćaj	Drumski saobraćaj
	Povremeni izvor	-	-	-	-	-
	Karakter buke	Širokopoljasna promenljiva	Širokopoljasna promenljiva	Širokopoljasna promenljiva	Širokopoljasna promenljiva	Širokopoljasna isprekidana
<b>Broj vozila 15 (min)</b>	Putnička	86	96	63	42	7
	Teretna i autobusi	8	11	4	1	-
	Motori	7	8	5	2	-
	<b>Ukupno</b>	<b>101</b>	<b>115</b>	<b>72</b>	<b>45</b>	<b>7</b>
<b>Izmereni nivo buke [dB(A)]</b>	<b>LA<sub>eq</sub></b>	<b>63.9</b>	<b>65.7</b>	<b>60.4</b>	<b>59.8</b>	<b>46.1</b>
	LA <sub>Fmax</sub>	85.6	85.2	76.8	80.7	74.8
	LA <sub>Fmin</sub>	47.3	46.7	42.5	30.5	29.8
	LA <sub>1</sub>	73.2	74.3	69.2	72.8	57.3
	LA <sub>10</sub>	67.7	68.2	64.6	62.2	41.4
	LA <sub>50</sub>	58.9	57.2	56.7	46.6	33.5
	LA <sub>90</sub>	50.8	49.3	49	33.9	30.9
	LA <sub>95</sub>	49.5	47.6	46.9	32.7	30.7
<b>Prekoračenje doz. nivoa [dB(A)]</b>		8,9	10,7	5,4	14,8	1,1

**Monitoring buke u životnoj sredini na teritoriji grada Subotice u toku 2013. godine**

<b>Merno mesto 2</b>		Ugao ulica Ivana Antunovića i Dinka Šimunovića				
<b>Zona</b>		Stambena zona				
<b>Dozvoljeni nivo</b>		Dan: 55 dB (A); Noć: 45 dB (A)				
<b>Mesna zajednica</b>		M.Z. "Ker"				
<b>Saobraćajnica i merno mesto</b>	Tip saobraćajnice	raskrsnica, dvosmerni putevi sa dve trake				
	Širina saobraćajnice	6 m				
	Rastojanje do ose saobraćajnice	10 m				
	Podloga/rastinje	Trava				
	Najbliži građevinski objekat	stambena kuća				
	Spratnost objekta	Prizemni				
	Rastojanje do najbližeg objekta	4 m				
<b>Vreme merenja</b>	Datum	09.05.13.	13.05.13.	15.05.13.	17.05.13.	18.05.13.
	Početak merenja	10:20	12:06	18:20	23:15	0:55
	Dan u nedelji	četvrtak	ponedeljak	sreda	petak	subota
	Vremenski period	10 h -12 h	12 h -14 h	18 h -21 h	22 h - 00 h	00 h - 02 h
<b>Uslovi merenja</b>	Temperatura (°C)	21,5	12,9	20,4	15,1	13,8
	Vlažnost (%)	59	79	536	87	88
	Brzina vetra (m/s)	12,3	14,5	1,6	6.2	3,7
	Pravac vetra	JJZ	SZ	IJI	ISI	JZ
<b>Izvor buke</b>	Dominantan izvor	Drumski saobraćaj	Drumski saobraćaj	Drumski saobraćaj	Drumski saobraćaj	Drumski saobraćaj
	Povremeni izvor	-	-	-	muzika	muzika
	Karakter buke	Širokopoljaska promenljiva	Širokopoljaska promenljiva	Širokopoljaska promenljiva	Širokopoljaska promenljiva	Širokopoljaska isprekidana
<b>Broj vozila 15 (min)</b>	Putnička	102	95	76	16	12
	Teretna i autobusi	8	11	2	0	0
	Motori	4	6	4	1	0
	<b>Ukupno</b>	<b>114</b>	<b>110</b>	<b>82</b>	<b>17</b>	<b>12</b>
<b>Izmereni nivo buke [dB(A)]</b>	<b>LA<sub>eq</sub></b>	<b>60.9</b>	<b>59.5</b>	<b>56.2</b>	<b>52</b>	<b>51.7</b>
	LA <sub>Fmax</sub>	78.6	72.4	76.3	70.9	79.7
	LA <sub>Fmin</sub>	44.6	47.9	38.6	32.6	32.2
	LA <sub>1</sub>	70.1	67.5	66.2	64	60.1
	LA <sub>10</sub>	64	63.6	60.3	54.2	48.8
	LA <sub>50</sub>	57.1	56.2	50.2	40.7	39.2
	LA <sub>90</sub>	50.4	50.2	41.9	35.8	35.6
	LA <sub>95</sub>	48.7	49	40.7	34.7	34.9
<b>Prekoračenje doz. nivoa [dB(A)]</b>		5,9	4,5	1,2	7,0	6,7

**Monitoring buke u životnoj sredini na teritoriji grada Subotice u toku 2013. godine**

<b>Merno mesto 3</b>		Ugao ulica Put Jovana Mikića i Tesline				
<b>Zona</b>		Stambena zona				
<b>Dozvoljeni nivo</b>		Dan: 55 dB (A); Noć: 45 dB (A)				
<b>Mesna zajednica</b>		M.Z. "Kertvaroš"				
<b>Saobraćajnica i merno mesto</b>	Tip saobraćajnice	raskrsnica, dvosmerni putevi sa dve trake				
	Širina saobraćajnice	6 m				
	Rastojanje do ose saobraćajnice	6 m				
	Podloga/rastinje	Trava				
	Najbliži građevinski objekat	stambena kuća				
	Spratnost objekta	Prizemni				
	Rastojanje do najbližeg objekta	2 m				
<b>Vreme merenja</b>	Datum	08.05.13.	10.05.13.	14.05.13.	16.05.13.	17.05.13.
	Početak merenja	10:50	12:15	19:40	23:45	1:40
	Dan u nedelji	sreda	petak	utorak	četvrtak	petak
	Vremenski period	10 h - 12 h	12 h - 14 h	18 h - 21 h	22 h - 00 h	00 h - 02 h
<b>Uslovi merenja</b>	Temperatura (°C)	20,2	23,7	16,9	23,5	17,5
	Vlažnost (%)	75	52	61	36	86
	Brzina vetra (km/h)	4,8	16,1	1,6	1,6	1,6
	Pravac vetra	JI	JI	SZ	J	JJI
<b>Izvor buke</b>	Dominantan izvor	Drumski saobraćaj	Drumski saobraćaj	Drumski saobraćaj	Drumski saobraćaj	Drumski saobraćaj
	Povremeni izvor	-	-	-	-	-
	Karakter buke	Širokopolasna promenljiva	Širokopolasna promenljiva	Širokopolasna promenljiva	Širokopolasna promenljiva	Širokopolasna isprekidana
<b>Broj vozila 15 (min)</b>	Putnička	145	152	107	26	15
	Teretna i autobusi	16	17	2	-	-
	Motori	7	8	6	2	-
	<b>Ukupno</b>	<b>168</b>	<b>177</b>	<b>115</b>	<b>28</b>	<b>15</b>
<b>Izmereni nivo buke [dB(A)]</b>	<b>LA<sub>eq</sub></b>	<b>68.9</b>	<b>69.5</b>	<b>66.4</b>	<b>59.3</b>	<b>56.5</b>
	LAF <sub>max</sub>	88.7	91.2	87.6	80.5	75.2
	LAF <sub>min</sub>	48.5	50.5	42.8	30.4	47.1
	LA <sub>1</sub>	76.5	78.3	77.5	72.4	68.6
	LA <sub>10</sub>	72.1	73.4	70.1	57	54
	LA <sub>50</sub>	62.5	63.4	55.1	51	51.5
	LA <sub>90</sub>	53.9	54	47.3	33	49.9
	LA <sub>95</sub>	51.9	52.8	45.9	32.2	49.4
<b>Prekoračenje doz. nivoa [dB(A)]</b>	13,9	14,5	11,4	14,3	11,5	

**Monitoring buke u životnoj sredini na teritoriji grada Subotice u toku 2013. godine**

<b>Merno mesto 4</b>		Trg Veselina Masleše,				
<b>Zona</b>		Stambena zona				
<b>Dozvoljeni nivo</b>		Dan: 55 dB (A); Noć: 45 dB (A)				
<b>Mesna zajednica</b>		M Z "Novo selo"				
<b>Saobraćajnica i merno mesto</b>	Tip saobraćajnice	raskrsnica, dvosmerni putevi sa dve trake				
	Širina saobraćajnice	6 m				
	Rastojanje do ose saobraćajnice	8 m				
	Podloga/rastinje	Trava				
	Najbliži građevinski objekat	stambena kuća				
	Spratnost objekta	Prizemni				
	Rastojanje do najbližeg objekta	15 m				
<b>Vreme merenja</b>	Datum	09.05.13.	13.05.13.	15.05.13.	17.05.13.	18.05.13.
	Početak merenja	10:45	12:35	18:50	22:20	0:25
	Dan u nedelji	četvrtak	ponedeljak	sreda	petak	subota
	Vremenski period	10 h -12 h	12 h -14 h	18 h -21 h	22 h - 00 h	00 h - 02 h
<b>Uslovi merenja</b>	Temperatura (°C)	21,5	12,9	20,4	15,1	13,8
	Vlažnost (%)	59	79	536	87	88
	Brzina vetra (m/s)	12,3	14,5	1,6	6.2	3,7
	Pravac vetra	JJZ	SZ	IJI	ISI	JZ
<b>Izvor buke</b>	Dominantan izvor	Drumski saobraćaj	Drumski saobraćaj	Drumski saobraćaj	Drumski saobraćaj	Drumski saobraćaj
	Povremeni izvor	-	-	-	-	-
	Karakter buke	Širokopoljaska promenljiva	Širokopoljaska promenljiva	Širokopoljaska promenljiva	Širokopoljaska promenljiva	Širokopoljaska isprekidana
<b>Broj vozila 15 (min)</b>	Putnička	88	92	77	38	9
	Teretna i autobusi	9	8	2	-	-
	Motori	6	5	5	4	-
	<b>Ukupno</b>	<b>103</b>	<b>105</b>	<b>84</b>	<b>42</b>	<b>9</b>
<b>Izmereni nivo buke [dB(A)]</b>	<b>LA<sub>eq</sub></b>	<b>64.4</b>	<b>65.4</b>	<b>62.3</b>	<b>58.4</b>	<b>51.8</b>
	LA <sub>Fmax</sub>	83.2	86.3	82.5	81.2	70.2
	LA <sub>Fmin</sub>	49.8	50.9	44.6	32.1	31.5
	LA <sub>1</sub>	73.3	75.5	74.3	69.8	63.1
	LA <sub>10</sub>	65.3	68.3	65.7	54.7	53.7
	LA <sub>50</sub>	57.3	60.1	54.2	38.1	39.4
	LA <sub>90</sub>	53.5	55.6	48.3	34.2	34
	LA <sub>95</sub>	52.4	53.8	47.4	33.5	33.4
<b>Prekoračenje doz. nivoa [dB(A)]</b>	9,4	10,4	7,3	13,4	6,8	

**Monitoring buke u životnoj sredini na teritoriji grada Subotice u toku 2013. godine**

<b>Merno mesto 5</b>		Ugao ulica Majšanskog puta i 51. divizije,				
<b>Zona</b>		Stambena zona				
<b>Dozvoljeni nivo</b>		Dan: 55 dB (A); Noć: 45 dB (A)				
<b>Mesna zajednica</b>		M.Z. "Zorka"				
<b>Saobraćajnica i merno mesto</b>	Tip saobraćajnice	raskrsnica, dvosmerni putevi sa dve trake				
	Širina saobraćajnice	6 m				
	Rastojanje do ose saobraćajnice	8 m				
	Podloga/rastinje	Trava				
	Najbliži građevinski objekat	stambena kuća				
	Spratnost objekta	Prizemni				
	Rastojanje do najbližeg objekta	2 m				
<b>Vreme merenja</b>	Datum	08.05.13.	10.05.13.	14.05.13.	16.05.13.	17.05.13.
	Početak merenja	11:05	12:55	19:15	23:10	0:55
	Dan u nedelji	sreda	petak	utorak	četvrtak	petak
	Vremenski period	10 h - 12 h	12 h - 14 h	18 h - 21 h	22 h - 00 h	00 h - 02 h
<b>Uslovi merenja</b>	Temperatura (°C)	20,2	23,7	16,9	23,5	17,5
	Vlažnost (%)	75	52	61	36	86
	Brzina vetra (km/h)	4,8	16,1	1,6	1,6	1,6
	Pravac vetra	Jl	Jl	SZ	J	Jl
<b>Izvor buke</b>	Dominantan izvor	Drumski saobraćaj	Drumski saobraćaj	Drumski saobraćaj	Drumski saobraćaj	Drumski saobraćaj
	Povremeni izvor	-	-	-	-	-
	Karakter buke	Širokopoljaska promenljiva	Širokopoljaska promenljiva	Širokopoljaska promenljiva	Širokopoljaska promenljiva	Širokopoljaska isprekidana
<b>Broj vozila 15 (min)</b>	Putnička	106	115	86	18	6
	Teretna i autobusi	14	13	2	-	-
	Motori	9	11	4	3	-
	<b>Ukupno</b>	<b>130</b>	<b>139</b>	<b>92</b>	<b>20</b>	<b>6</b>
<b>Izmereni nivo buke [dB(A)]</b>	<b>LA<sub>eq</sub></b>	<b>66.7</b>	<b>66.8</b>	<b>69.8</b>	<b>54.8</b>	<b>49.4</b>
	LAF <sub>max</sub>	87.3	78.4	94.5	74.3	69.3
	LAF <sub>min</sub>	44.2	45.5	40.4	31.5	33.9
	LA <sub>1</sub>	76.7	76.3	79.8	68.5	61.6
	LA <sub>10</sub>	70.4	70.9	69.4	54	50.1
	LA <sub>50</sub>	61.7	61.5	58.5	36.5	36.5
	LA <sub>90</sub>	50.8	54.8	50.5	34.4	35.2
	LA <sub>95</sub>	48.1	51.8	47.8	34.1	34.9
<b>Prekoračenje doz. nivoa [dB(A)]</b>	11,7	11,8	14,8	9,8	4,4	



**Monitoring buke u životnoj sredini na teritoriji grada Subotice u toku 2013. godine**

<b>Merno mesto 6</b>		Ugao ulica Sekereš Lasla i Kozaračke				
<b>Zona</b>		Stambena zona				
<b>Dozvoljeni nivo</b>		Dan: 55 dB (A); Noć: 45 dB (A)				
<b>Mesna zajednica</b>		M.Z. "Dudova Šuma"				
<b>Saobraćajnica i merno mesto</b>	Tip saobraćajnice	raskrsnica, dvosmerni putevi sa dve trake				
	Širina saobraćajnice	5 m				
	Rastojanje do ose saobraćajnice	7 m				
	Podloga/rastinje	trava				
	Najbliži građevinski objekat	stambena kuća				
	Spratnost objekta	prizemni				
	Rastojanje do najbližeg objekta	6 m				
<b>Vreme merenja</b>	Datum	08.05.13.	10.05.13.	14.05.13.	16.05.13.	17.05.13.
	Početak merenja	10:05	12:15	18:20	22:10	0:05
	Dan u nedelji	sreda	petak	utorak	četvrtak	petak
	Vremenski period	10 h -12 h	12 h -14 h	18 h -21 h	22 h - 00 h	00 h - 02 h
<b>Uslovi merenja</b>	Temperatura (°C)	20,2	23,7	16,9	23,5	17,5
	Vlažnost (%)	75	52	61	36	86
	Brzina vetra (km/h)	4,8	16,1	1,6	1,6	1,6
	Pravac vetra	JI	JI	SZ	J	JJI
<b>Izvor buke</b>	Dominantan izvor	Drumski saobraćaj	Drumski saobraćaj	Drumski saobraćaj	Drumski saobraćaj	Drumski saobraćaj
	Povremeni izvor	-	-	-	-	-
	Karakter buke	Širokopoljaska promenljiva	Širokopoljaska promenljiva	Širokopoljaska promenljiva	Širokopoljaska promenljiva	Širokopoljaska isprekidana
<b>Broj vozila 15 (min)</b>	Putnička	74	63	52	26	16
	Teretna i autobusi	9	8	2	-	-
	Motori	3	5	3	1	-
	<b>Ukupno</b>	<b>86</b>	<b>76</b>	<b>57</b>	<b>27</b>	<b>16</b>
<b>Izmereni nivo buke [dB(A)]</b>	<b>LA<sub>eq</sub></b>	<b>60.1</b>	<b>60.4</b>	<b>57.4</b>	<b>51.1</b>	<b>49.4</b>
	LAF <sub>max</sub>	79.4	78.3	75.4	72.2	70.3
	LAF <sub>min</sub>	45.1	44.4	40.1	33.3	31.5
	LA <sub>1</sub>	71.7	71.5	68.5	63.1	62.1
	LA <sub>10</sub>	63.5	62.4	59.9	52.7	52.1
	LA <sub>50</sub>	54.3	55.1	52.5	38.2	36.2
	LA <sub>90</sub>	47.7	48.4	42.9	35.2	33.6
	LA <sub>95</sub>	46.6	46.8	41.3	34.8	33.3
<b>Prekoračenje doz. nivoa [dB(A)]</b>	5,1	5,4	2,4	6,1	4,4	

**Monitoring buke u životnoj sredini na teritoriji grada Subotice u toku 2013. godine**

<b>Merno mesto 7</b>		Ugao ulica Nade Dimić i Pazinske,				
<b>Zona</b>		Stambena zona				
<b>Dozvoljeni nivo</b>		Dan: 55 dB (A); Noć: 45 dB (A)				
<b>Mesna zajednica</b>		M.Z. "Prozivka"				
<b>Saobraćajnica i merno mesto</b>	Tip saobraćajnice	raskrsnica, dvosmerni putevi sa dve trake				
	Širina saobraćajnice	4 m				
	Rastojanje do ose saobraćajnice	6 m				
	Podloga/rastinje	Zemlja				
	Najbliži građevinski objekat	stambena zgrada				
	Spratnost objekta	P + 10				
	Rastojanje do najbližeg objekta	10 m				
<b>Vreme merenja</b>	Datum	09.05.13.	13.05.13.	15.05.13.	17.05.13.	18.05.13.
	Početak merenja	11:15	13:05	19:50	23:20	01:15
	Dan u nedelji	četvrtak	ponedeljak	sreda	petak	subota
	Vremenski period	10 h - 12 h	12 h - 14 h	18 h - 21 h	22 h - 00 h	00 h - 02 h
<b>Uslovi merenja</b>	Temperatura (°C)	21,5	12,9	20,4	15,1	13,8
	Vlažnost (%)	59	79	536	87	88
	Brzina vetra (m/s)	12,3	14,5	1,6	6.2	3,7
	Pravac vetra	JJZ	SZ	IJI	ISI	JZ
<b>Izvor buke</b>	Dominantan izvor	Drumski saobraćaj	Drumski saobraćaj	Drumski saobraćaj	Drumski saobraćaj	Drumski saobraćaj
	Povremeni izvor	-	-	-	-	-
	Karakter buke	Širokopoljaska promenljiva	Širokopoljaska promenljiva	Širokopoljaska promenljiva	Širokopoljaska promenljiva	Širokopoljaska isprekidana
<b>Broj vozila 15 (min)</b>	Putnička	51	58	36	12	7
	Teretna i autobusi	3	2	-	-	-
	Motori	4	5	3	-	-
	<b>Ukupno</b>	<b>58</b>	<b>65</b>	<b>39</b>	<b>27</b>	<b>12</b>
<b>Izmereni nivo buke [dB(A)]</b>	<b>LA<sub>eq</sub></b>	<b>60.1</b>	<b>63.2</b>	<b>60.7</b>	<b>49.8</b>	<b>50.9</b>
	LAF <sub>max</sub>	74.6	78.5	80.6	71	74.7
	LAF <sub>min</sub>	50.5	51.8	44.9	38	39.9
	LA <sub>1</sub>	71.2	72.2	71.6	63.2	59.9
	LA <sub>10</sub>	63.3	66.7	62.5	50.2	52.6
	LA <sub>50</sub>	57.7	59.4	54.3	43.1	43.5
	LA <sub>90</sub>	52.9	54.5	48	39.9	41.1
	LA <sub>95</sub>	52	53.4	46.5	39.3	40.8
<b>Prekoračenje doz. nivoa [dB(A)]</b>	5,1	8,2	5,7	4,8	5,9	

**Monitoring buke u životnoj sredini na teritoriji grada Subotice u toku 2013. godine**

<b>Merno mesto 8</b>		Ugao ulica Partizanskih baza i Šantićeve				
<b>Zona</b>		Stambena zona				
<b>Dozvoljeni nivo</b>		Dan: 55 dB (A); Noć: 45 dB (A)				
<b>Mesna zajednica</b>		M Z - "Kertvaroš"				
<b>Saobraćajnica i merno mesto</b>	Tip saobraćajnice	raskrsnica, dvosmerni putevi sa dve trake				
	Širina saobraćajnice	5 m				
	Rastojanje do ose saobraćajnice	8 m				
	Podloga/rastinje	trava				
	Najbliži građevinski objekat	stambena kuća				
	Spratnost objekta	prizemni				
	Rastojanje do najbližeg objekta	5 m				
<b>Vreme merenja</b>	Datum	08.05.13.	10.05.13.	14.05.13.	16.05.13.	17.05.13.
	Početak merenja	11:20	12:25	19:25	23:30	1:20
	Dan u nedelji	sreda	petak	utorak	četvrtak	petak
	Vremenski period	10 h -12 h	12 h -14 h	18 h -21 h	22 h - 00 h	00 h - 02 h
<b>Uslovi merenja</b>	Temperatura (°C)	20,2	23,7	16,9	23,5	17,5
	Vlažnost (%)	75	52	61	36	86
	Brzina vetra (km/h)	4,8	16,1	1,6	1,6	1,6
	Pravac vetra	Jl	Jl	SZ	J	Jl
<b>Izvor buke</b>	Dominantan izvor	Drumski saobraćaj	Drumski saobraćaj	Drumski saobraćaj	Drumski saobraćaj	Drumski saobraćaj
	Povremeni izvor	-	-	-	-	-
	Karakter buke	Širokopojasna promenljiva	Širokopojasna promenljiva	Širokopojasna promenljiva	Širokopojasna isprekidana	Širokopojasna isprekidana
<b>Broj vozila 15 (min)</b>	Putnička	66	68	52	19	2
	Teretna i autobusi	9	7	3	-	-
	Motori	6	4	4	2	-
	<b>Ukupno</b>	<b>81</b>	<b>79</b>	<b>59</b>	<b>21</b>	<b>2</b>
<b>Izmereni nivo buke [dB(A)]</b>	<b>LA<sub>eq</sub></b>	<b>63.5</b>	<b>63.1</b>	<b>58.3</b>	<b>53.9</b>	<b>44.1</b>
	<b>LAF<sub>max</sub></b>	84.2	87.6	81.2	72.2	63.1
	<b>LAF<sub>min</sub></b>	36.8	40.9	43.8	42.3	40.8
	<b>LA<sub>1</sub></b>	73.8	74.4	68.1	66.7	50
	<b>LA<sub>10</sub></b>	67.4	66.9	62.2	53.9	44.4
	<b>LA<sub>50</sub></b>	53.9	53.7	49	46	43.3
	<b>LA<sub>90</sub></b>	40.7	45.6	44.8	44.3	42.4
	<b>LA<sub>95</sub></b>	39.3	44.8	44.3	44	42.1
<b>Prekoračenje doz. nivoa [dB(A)]</b>		8,5	8,1	3,3	8,9	-

**Monitoring buke u životnoj sredini na teritoriji grada Subotice u toku 2013. godine**

<b>Merno mesto 9</b>		Ugao ulica Braće Majera i Stipe Grgića;				
<b>Zona</b>		Stambena zona				
<b>Dozvoljeni nivo</b>		Dan: 55 dB (A); Noć: 45 dB (A)				
<b>Mesna zajednica</b>		M.Z. "Centar II"				
<b>Saobraćajnica i merno mesto</b>	Tip saobraćajnice	raskrsnica, dvosmerni putevi sa dve trake				
	Širina saobraćajnice	5 m				
	Rastojanje do ose saobraćajnice	8 m				
	Podloga/rastinje	trava				
	Najbliži građevinski objekat	stambena kuća				
	Spratnost objekta	prizemni				
	Rastojanje do najbližeg objekta	2 m				
<b>Vreme merenja</b>	Datum	09.05.13.	13.05.13.	15.05.13.	17.05.13.	18.05.13.
	Početak merenja	10:00	12:05	18:05	22:15	00:05
	Dan u nedelji	četvrtak	ponedeljak	sreda	petak	subota
	Vremenski period	10 h -12 h	12 h -14 h	18 h -21 h	22 h - 00 h	00 h - 02 h
<b>Uslovi merenja</b>	Temperatura (°C)	21,5	12,9	20,4	15,1	13,8
	Vlažnost (%)	59	79	536	87	88
	Brzina vetra (m/s)	12,3	14,5	1,6	6.2	3,7
	Pravac vetra	JJZ	SZ	IJI	ISI	JZ
<b>Izvor buke</b>	Dominantan izvor	Drumski saobraćaj	Drumski saobraćaj	Drumski saobraćaj	Drumski saobraćaj	Drumski saobraćaj
	Povremeni izvor	-	-	-	-	-
	Karakter buke	Širokopoljaska promenljiva	Širokopoljaska promenljiva	Širokopoljaska promenljiva	Širokopoljaska promenljiva	Širokopoljaska isprekidana
<b>Broj vozila 15 (min)</b>	Putnička	92	85	72	33	3
	Teretna i autobusi	5	8	3	-	-
	Motori	7	5	6	5	-
	<b>Ukupno</b>	<b>105</b>	<b>98</b>	<b>81</b>	<b>38</b>	<b>3</b>
<b>Izmereni nivo buke [dB(A)]</b>	<b>LA<sub>eq</sub></b>	<b>64.2</b>	<b>66.3</b>	<b>62.1</b>	<b>57.9</b>	<b>45.9</b>
	LAF <sub>max</sub>	83.7	84.5	84.5	73.1	75.1
	LAF <sub>min</sub>	42.1	47.2	36.2	31.6	29.4
	LA <sub>1</sub>	73.4	74.9	72.5	69.9	59.5
	LA <sub>10</sub>	68.6	70.2	65.7	61.7	42.5
	LA <sub>50</sub>	57.9	60.9	52.3	44.3	34.6
	LA <sub>90</sub>	49.2	50.8	40.7	36.2	32.6
	LA <sub>95</sub>	46.2	49	38.9	34.9	32.2
<b>Prekoračenje doz. nivoa [dB(A)]</b>		9,2	11,3	7,1	12,9	0,9

**Monitoring buke u životnoj sredini na teritoriji grada Subotice u toku 2013. godine**

<b>Merno mesto 10</b>		Ugao ulica Aksentija Marodića i Starine Novaka,				
<b>Zona</b>		Stambena zona				
<b>Dozvoljeni nivo</b>		Dan: 55 dB (A); Noć: 45 dB (A)				
<b>Mesna zajednica</b>		M.Z. "Aleksandrovo"				
<b>Saobraćajnica i merno mesto</b>	Tip saobraćajnice	raskrsnica, dvosmerni putevi sa dve trake				
	Širina saobraćajnice	5 m				
	Rastojanje do ose saobraćajnice	10 m				
	Podloga/rastinje	Trava				
	Najbliži građevinski objekat	stambena kuća				
	Spratnost objekta	Prizemni				
	Rastojanje do najbližeg objekta	4 m				
<b>Vreme merenja</b>	Datum	09.05.13.	13.05.13.	15.05.13.	17.05.13.	18.05.13.
	Početak merenja	11:40	13:35	20:05	23:45	01:35
	Dan u nedelji	četvrtak	ponedeljak	sreda	petak	subota
	Vremenski period	10 h -12 h	12 h -14 h	18 h -21 h	22 h - 00 h	00 h - 02 h
<b>Uslovi merenja</b>	Temperatura (°C)	21,5	12,9	20,4	15,1	13,8
	Vlažnost (%)	59	79	536	87	88
	Brzina vetra (m/s)	12,3	14,5	1,6	6.2	3,7
	Pravac vetra	JJZ	SZ	IJI	ISI	JZ
<b>Izvor buke</b>	Dominantan izvor	Drumski saobraćaj	Drumski saobraćaj	Drumski saobraćaj	Drumski saobraćaj	Drumski saobraćaj
	Povremeni izvor	-	-	-	-	-
	Karakter buke	Širokopoljasna promenljiva	Širokopoljasna promenljiva	Širokopoljasna promenljiva	Širokopoljasna isprekidana	Širokopoljasna isprekidana
<b>Broj vozila 15 (min)</b>	Putnička	52	59	44	12	4
	Teretna i autobusi	6	4	1	-	-
	Motori	5	6	3	1	-
	<b>Ukupno</b>	<b>63</b>	<b>69</b>	<b>48</b>	<b>14</b>	<b>4</b>
<b>Izmereni nivo buke [dB(A)]</b>	<b>LA<sub>eq</sub></b>	<b>60,0</b>	<b>62.4</b>	<b>58.4</b>	<b>51.6</b>	<b>48.2</b>
	LAF <sub>max</sub>	82.3	86.2	81.4	72.3	66.9
	LAF <sub>min</sub>	43.7	40.6	38.2	28.9	28.9
	LA <sub>1</sub>	69.4	75.1	70.4	64.2	60
	LA <sub>10</sub>	61.7	62.3	59.5	53.6	48.1
	LA <sub>50</sub>	54.8	54.5	47.2	37.4	34.5
	LA <sub>90</sub>	48	46	41	31	30.4
	LA <sub>95</sub>	46.5	44.3	40.3	30.4	29.9
<b>Prekoračenje doz. nivoa[dB(A)]</b>		5,0	7,4	3,4	6,6	3,2

**EVIDENCIONI PODACI MERENJA SA REZULTATIMA**

**6.2. II ciklus novembar 2013.**

**Monitoring buke u životnoj sredini na teritoriji grada Subotice u toku 2013. godine**

<b>Merno mesto 1</b>		Ugao ulica Ferenc Sepa i Sarajevske				
<b>Zona</b>		Stambena zona				
<b>Dozvoljeni nivo</b>		Dan: 55 dB (A); Noć: 45 dB (A)				
<b>Mesna zajednica</b>		M.Z. "Dudova Šuma"				
<b>Saobraćajnica i merno mesto</b>	Tip saobraćajnice	raskrsnica, dvosmerni putevi sa dve trake				
	Širina saobraćajnice	5 m				
	Rastojanje do ose saobraćajnice	8 m				
	Podloga/rastinje	Trava				
	Najbliži građevinski objekat	stambena kuća				
	Spratnost objekta	Prizemni				
	Rastojanje do najbližeg objekta	2 m				
<b>Vreme merenja</b>	Datum	13.11.'13.	13.11.'13.	28.11.'13.	24.10.'13.	25.10.'13.
	Početak merenja	10 <sup>34</sup>	12 <sup>26</sup>	18 <sup>31</sup>	22 <sup>21</sup>	00 <sup>29</sup>
	Dan u nedelji	sreda	sreda	četvrtak	četvrtak	petak
	Vremenski period	10 h -12 h	12 h -14 h	18 h -21 h	22 h - 00 h	00 h - 02 h
<b>Uslovi merenja</b>	Temperatura (°C)	11	12	0	15	14
	Vlažnost (%)	82	82	85	88	77
	Brzina vetra (m/s)	3,1	3,6	3,4	-	2,1
	Pravac vetra	S	S	JZ	-	JJI
<b>Izvor buke</b>	Dominantan izvor	Drumski saobraćaj	Drumski saobraćaj	Drumski saobraćaj	Drumski saobraćaj	Drumski saobraćaj
	Povremeni izvor	testera	-	-	-	-
	Karakter buke	Širokopoljasna promenljiva	Širokopoljasna promenljiva	Širokopoljasna promenljiva	Širokopoljasna promenljiva	Širokopoljasna isprekidana
<b>Broj vozila 15 (min)</b>	Putnička	68	73	75	24	6
	Teretna i autobusi	7	12	2	-	-
	Motori	2	2	3	1	1
	<b>Ukupno</b>	<b>77</b>	<b>87</b>	<b>80</b>	<b>25</b>	<b>7</b>
<b>Izmereni nivo buke [dB(A)]</b>	<b>LA<sub>eq</sub></b>	<b>64.9</b>	<b>65.4</b>	<b>61.7</b>	<b>58.2</b>	<b>52.4</b>
	LA <sub>Fmax</sub>	83.1	84.3	74.2	81.4	71.8
	LA <sub>Fmin</sub>	47.1	45.1	45.1	36.5	32.1
	LA <sub>1</sub>	75.1	74.6	69.5	68.2	64.4
	LA <sub>10</sub>	67.7	68.7	65.7	61.7	55.6
	LA <sub>50</sub>	59.7	60	58.2	49.3	37.2
	LA <sub>90</sub>	52.1	51.3	49.8	38.5	33
	LA <sub>95</sub>	49.7	48.6	47.9	36.9	32.7
<b>Prekoračenje doz. nivoa [dB(A)]</b>		9.9	10.4	6.7	13.2	7.4

**Monitoring buke u životnoj sredini na teritoriji grada Subotice u toku 2013. godine**

<b>Merno mesto 2</b>		Ugao ulica Ivana Antunovića i Dinka Šimunovića				
<b>Zona</b>		Stambena zona				
<b>Dozvoljeni nivo</b>		Dan: 55 dB (A); Noć: 45 dB (A)				
<b>Mesna zajednica</b>		M.Z. "Ker"				
<b>Saobraćajnica i merno mesto</b>	Tip saobraćajnice	raskrsnica, dvosmerni putevi sa dve trake				
	Širina saobraćajnice	6 m				
	Rastojanje do ose saobraćajnice	10 m				
	Podloga/rastinje	Trava				
	Najbliži građevinski objekat	stambena kuća				
	Spratnost objekta	Prizemni				
	Rastojanje do najbližeg objekta	4 m				
<b>Vreme merenja</b>	Datum	14.11.'13.	14.11.'13.	28.11.'13.	31.10.'13.	01.11.'13.
	Početak merenja	10 <sup>59</sup>	12 <sup>52</sup>	18 <sup>49</sup>	22 <sup>50</sup>	00 <sup>44</sup>
	Dan u nedelji	četrvtak	četrvtak	četrvtak	četrvtak	petak
	Vremenski period	10 h -12 h	12 h -14 h	18 h -21 h	22 h - 00 h	00 h - 02 h
<b>Uslovi merenja</b>	Temperatura (°C)	7	7	0	10	7
	Vlažnost (%)	71	71	85	82	72
	Brzina vetra (m/s)	5,1	4,1	3,4	0,5	1
	Pravac vetra	SSI	SSI	JZ	SI	I
<b>Izvor buke</b>	Dominantan izvor	Drumski saobraćaj	Drumski saobraćaj	Drumski saobraćaj	Drumski saobraćaj	Drumski saobraćaj
	Povremeni izvor	-	-	-	muzika	muzika
	Karakter buke	Širokopoljasna promenljiva	Širokopoljasna promenljiva	Širokopoljasna promenljiva	Širokopoljasna promenljiva	Širokopoljasna isprekidana
<b>Broj vozila 15 (min)</b>	Putnička	64	94	52	24	6
	Teretna i autobusi	8	13	2	1	-
	Motori	1	3	2	1	-
	<b>Ukupno</b>	<b>73</b>	<b>110</b>	<b>56</b>	<b>26</b>	<b>6</b>
<b>Izmereni nivo buke [dB(A)]</b>	<b>LA<sub>eq</sub></b>	<b>61.4</b>	<b>63.1</b>	<b>57.6</b>	<b>55.6</b>	<b>48.7</b>
	LA <sub>Fmax</sub>	79.7	85.5	71.3	70.1	72.4
	LA <sub>Fmin</sub>	48.7	41.7	40.2	40.8	28.6
	LA <sub>1</sub>	71.4	74.2	65.5	66.2	61.3
	LA <sub>10</sub>	63.6	65.7	62.2	59.8	58.7
	LA <sub>50</sub>	59.2	57.5	53.1	47.4	46.5
	LA <sub>90</sub>	55.3	47.3	43.9	42.9	34.2
	LA <sub>95</sub>	53.1	45	41.5	42.4	32.5
<b>Prekoračenje doz. nivoa [dB(A)]</b>	6.4	8.1	2.6	10.6	3.7	



**Monitoring buke u životnoj sredini na teritoriji grada Subotice u toku 2013. godine**

<b>Merno mesto 3</b>		Ugao ulica Put Jovana Mikića i Tesline				
<b>Zona</b>		Stambena zona				
<b>Dozvoljeni nivo</b>		Dan: 55 dB (A); Noć: 45 dB (A)				
<b>Mesna zajednica</b>		M.Z. "Kertvaroš"				
<b>Saobraćajnica i merno mesto</b>	Tip saobraćajnice	raskrsnica, dvosmerni putevi sa dve trake				
	Širina saobraćajnice	6 m				
	Rastojanje do ose saobraćajnice	6 m				
	Podloga/rastinje	Trava				
	Najbliži građevinski objekat	stambena kuća				
	Spratnost objekta	Prizemni				
	Rastojanje do najbližeg objekta	2 m				
<b>Vreme merenja</b>	Datum	13.11.'13.	13.11.'13.	28.11.'13.	24.10.'13.	25.10.'13.
	Početak merenja	11 <sup>43</sup>	13 <sup>40</sup>	19 <sup>39</sup>	23 <sup>32</sup>	01 <sup>35</sup>
	Dan u nedelji	sreda	sreda	četvrtak	četvrtak	petak
	Vremenski period	10 h - 12 h	12 h - 14 h	18 h - 21 h	22 h - 00 h	00 h - 02 h
<b>Uslovi merenja</b>	Temperatura (°C)	11	12	0	15	14
	Vlažnost (%)	82	82	85	88	77
	Brzina vetra (m/s)	3,1	3,6	3,4	-	2,1
	Pravac vetra	S	S	JZ	-	JJI
<b>Izvor buke</b>	Dominantan izvor	Drumski saobraćaj	Drumski saobraćaj	Drumski saobraćaj	Drumski saobraćaj	Drumski saobraćaj
	Povremeni izvor	-	-	-	-	-
	Karakter buke	Širokopoljasna promenljiva	Širokopoljasna promenljiva	Širokopoljasna promenljiva	Širokopoljasna promenljiva	Širokopoljasna isprekidana
<b>Broj vozila 15 (min)</b>	Putnička	165	111	123	47	14
	Teretna i autobusi	12	14	4	1	-
	Motori	2	1	3	-	-
	<b>Ukupno</b>	<b>181</b>	<b>126</b>	<b>130</b>	<b>48</b>	<b>14</b>
<b>Izmereni nivo buke [dB(A)]</b>	LA <sub>eq</sub>	<b>67.3</b>	<b>66.8</b>	<b>67.8</b>	<b>58.9</b>	<b>52.1</b>
	LAF <sub>max</sub>	86.4	80.9	84.9	79.6	73.4
	LAF <sub>min</sub>	49.4	46.3	58.1	40.2	43.6
	LA <sub>1</sub>	76.7	75.9	76.2	71.7	74.5
	LA <sub>10</sub>	71.4	71.2	71.5	59.5	63.2
	LA <sub>50</sub>	61.4	61.7	63	46.4	48.6
	LA <sub>90</sub>	53.3	51	60.2	42.9	43.5
	LA <sub>95</sub>	51.5	48.6	59.6	42.2	42.7
<b>Prekoračenje doz. nivoa [dB(A)]</b>		12.3	11.8	12.8	13.9	7.1

**Monitoring buke u životnoj sredini na teritoriji grada Subotice u toku 2013. godine**

<b>Merno mesto 4</b>		Trg Veselina Masleše,				
<b>Zona</b>		Stambena zona				
<b>Dozvoljeni nivo</b>		Dan: 55 dB (A); Noć: 45 dB (A)				
<b>Mesna zajednica</b>		M Z "Novo selo"				
<b>Saobraćajnica i merno mesto</b>	Tip saobraćajnice	raskrsnica, dvosmerni putevi sa dve trake				
	Širina saobraćajnice	6 m				
	Rastojanje do ose saobraćajnice	8 m				
	Podloga/rastinje	Trava				
	Najbliži građevinski objekat	stambena kuća				
	Spratnost objekta	Prizemni				
	Rastojanje do najbližeg objekta	15 m				
<b>Vreme merenja</b>	Datum	14.11.'13.	14.11.'13.	28.11.'13.	31.10.'13.	01.11.'13.
	Početak merenja	10 <sup>39</sup>	12 <sup>31</sup>	18 <sup>25</sup>	22 <sup>27</sup>	00 <sup>22</sup>
	Dan u nedelji	četvrtak	četvrtak	četvrtak	četvrtak	petak
	Vremenski period	10 h -12 h	12 h -14 h	18 h -21 h	22 h - 00 h	00 h - 02 h
<b>Uslovi merenja</b>	Temperatura (°C)	7	7	0	10	7
	Vlažnost (%)	71	71	85	82	72
	Brzina vetra (m/s)	5,1	4,1	3,4	0,5	1
	Pravac vetra	SSI	SSI	JZ	SI	I
<b>Izvor buke</b>	Dominantan izvor	Drumski saobraćaj	Drumski saobraćaj	Drumski saobraćaj	Drumski saobraćaj	Drumski saobraćaj
	Povremeni izvor	Testere, drvvara	Drvvara	-	-	-
	Karakter buke	Širokopojasna promenljiva	Širokopojasna promenljiva	Širokopojasna promenljiva	Širokopojasna promenljiva	Širokopojasna isprekidana
<b>Broj vozila 15 (min)</b>	Putnička	40	54	46	19	6
	Teretna i autobusi	10	9	3	4	-
	Motori	1	5	2	8	-
	<b>Ukupno</b>	<b>51</b>	<b>68</b>	<b>51</b>	<b>32</b>	<b>6</b>
<b>Izmereni nivo buke [dB(A)]</b>	<b>LA<sub>eq</sub></b>	<b>64.9</b>	<b>65.2</b>	<b>61.2</b>	<b>63.2</b>	<b>51.4</b>
	LAF <sub>max</sub>	83.5	84.9	78.8	83.8	69
	LAF <sub>min</sub>	47.2	53	38.4	33.5	33.1
	LA <sub>1</sub>	73.5	74.4	72.2	76	64.9
	LA <sub>10</sub>	68	67.5	64.9	63.3	51.3
	LA <sub>50</sub>	61.6	60.8	52.8	47.6	37.5
	LA <sub>90</sub>	52.3	55.7	43.4	35.7	34.5
	LA <sub>95</sub>	50.4	54.8	40.9	34.9	34.1
<b>Prekoračenje doz. nivoa [dB(A)]</b>	9.9	10.2	6.2	18.2	6.4	

**Monitoring buke u životnoj sredini na teritoriji grada Subotice u toku 2013. godine**

<b>Merno mesto 5</b>		Ugao ulica Majšanskog puta i 51. divizije,				
<b>Zona</b>		Stambena zona				
<b>Dozvoljeni nivo</b>		Dan: 55 dB (A); Noć: 45 dB (A)				
<b>Mesna zajednica</b>		M.Z. "Zorka"				
<b>Saobraćajnica i merno mesto</b>	Tip saobraćajnice	raskrsnica, dvosmerni putevi sa dve trake				
	Širina saobraćajnice	6 m				
	Rastojanje do ose saobraćajnice	8 m				
	Podloga/rastinje	Trava				
	Najbliži građevinski objekat	stambena kuća				
	Spratnost objekta	Prizemni				
	Rastojanje do najbližeg objekta	2 m				
<b>Vreme merenja</b>	Datum	13.11.'13.	13.11.'13.	28.11.'13.	24.10.'13.	25.10.'13.
	Početak merenja	10 <sup>56</sup>	12 <sup>48</sup>	18 <sup>53</sup>	22 <sup>44</sup>	00 <sup>50</sup>
	Dan u nedelji	sreda	sreda	četvrtak	četvrtak	petak
	Vremenski period	10 h - 12 h	12 h - 14 h	18 h - 21 h	22 h - 00 h	00 h - 02 h
<b>Uslovi merenja</b>	Temperatura (°C)	11	12	0	15	14
	Vlažnost (%)	82	82	85	88	77
	Brzina vetra (m/s)	3,1	3,6	3,4	-	2,1
	Pravac vetra	S	S	JZ	-	JJI
<b>Izvor buke</b>	Dominantan izvor	Drumski saobraćaj	Drumski saobraćaj	Drumski saobraćaj	Drumski saobraćaj	Drumski saobraćaj
	Povremeni izvor	-	-	-	-	-
	Karakter buke	Širokopoljaska promenljiva	Širokopoljaska promenljiva	Širokopoljaska promenljiva	Širokopoljaska promenljiva	Širokopoljaska isprekidana
<b>Broj vozila 15 (min)</b>	Putnička	82	105	76	21	7
	Teretna i autobusi	14	12	6	2	-
	Motori	6	2	5	3	-
	<b>Ukupno</b>	<b>102</b>	<b>129</b>	<b>87</b>	<b>26</b>	<b>7</b>
<b>Izmereni nivo buke [dB(A)]</b>	<b>LA<sub>eq</sub></b>	<b>65.1</b>	<b>66.8</b>	<b>64.4</b>	<b>55.7</b>	<b>49.8</b>
	LA <sub>Fmax</sub>	80.6	83.3	81.1	74.8	70
	LA <sub>Fmin</sub>	48.3	43.5	45.2	34.1	34.6
	LA <sub>1</sub>	76.2	77.8	74.4	69.5	62.8
	LA <sub>10</sub>	68.1	70.8	68.4	56.9	51.5
	LA <sub>50</sub>	60.7	61.4	58.8	45.4	40
	LA <sub>90</sub>	53.8	52.3	50.3	37.5	35.8
	LA <sub>95</sub>	50.4	49.1	48.2	36.2	35.4
<b>Prekoračenje doz. nivoa [dB(A)]</b>		10.1	11.8	9.4	10.7	4.8

**Monitoring buke u životnoj sredini na teritoriji grada Subotice u toku 2013. godine**

<b>Merno mesto 6</b>		Ugao ulica Sekereš Lasla i Kozaračke				
<b>Zona</b>		Stambena zona				
<b>Dozvoljeni nivo</b>		Dan: 55 dB (A); Noć: 45 dB (A)				
<b>Mesna zajednica</b>		M.Z. "Dudova Šuma"				
<b>Saobraćajnica i merno mesto</b>	Tip saobraćajnice	raskrsnica, dvosmerni putevi sa dve trake				
	Širina saobraćajnice	5 m				
	Rastojanje do ose saobraćajnice	7 m				
	Podloga/rastinje	trava				
	Najbliži građevinski objekat	stambena kuća				
	Spratnost objekta	prizemni				
	Rastojanje do najbližeg objekta	6 m				
<b>Vreme merenja</b>	Datum	13.11.'13.	13.11.'13.	28.11.'13.	24.10.'13.	25.10.'13.
	Početak merenja	10 <sup>14</sup>	12 <sup>03</sup>	18 <sup>08</sup>	22 <sup>00</sup>	00 <sup>10</sup>
	Dan u nedelji	sreda	sreda	četvrtak	četvrtak	petak
	Vremenski period	10 h -12 h	12 h -14 h	18 h -21 h	22 h - 00 h	00 h - 02 h
<b>Uslovi merenja</b>	Temperatura (°C)	11	12	0	15	14
	Vlažnost (%)	82	82	85	88	77
	Brzina vetra (m/s)	3,1	3,6	3,4	-	2,1
	Pravac vetra	S	S	JZ	-	JJI
<b>Izvor buke</b>	Dominantan izvor	Drumski saobraćaj	Drumski saobraćaj	Drumski saobraćaj	Drumski saobraćaj	Drumski saobraćaj
	Povremeni izvor	-	-	-	-	-
	Karakter buke	Širokopoljaska promenljiva	Širokopoljaska promenljiva	Širokopoljaska promenljiva	Širokopoljaska promenljiva	Širokopoljaska isprekidana
<b>Broj vozila 15 (min)</b>	Putnička	75	69	74	38	4
	Teretna i autobusi	6	9	2	1	-
	Motori	4	3	6	4	-
	<b>Ukupno</b>	<b>85</b>	<b>81</b>	<b>82</b>	<b>43</b>	<b>4</b>
<b>Izmereni nivo buke [dB(A)]</b>	LA <sub>eq</sub>	<b>59.1</b>	<b>62.8</b>	<b>61.8</b>	<b>55.3</b>	<b>48.5</b>
	LAF <sub>max</sub>	73.8	82.3	82.1	77.2	68.7
	LAF <sub>min</sub>	36.3	52.8	39.7	39.8	33.6
	LA <sub>1</sub>	69.2	73.3	73.6	65.2	59.3
	LA <sub>10</sub>	63.2	66.9	62.4	56.3	48.3
	LA <sub>50</sub>	54	55.9	54.2	44.5	36.4
	LA <sub>90</sub>	41.2	43.5	43.3	42.3	34.7
	LA <sub>95</sub>	39.4	40.6	42.1	41.8	34.5
<b>Prekoračenje doz. nivoa [dB(A)]</b>		4.1	7.8	6.8	10.3	3.5

**Monitoring buke u životnoj sredini na teritoriji grada Subotice u toku 2013. godine**

<b>Merno mesto 7</b>		Ugao ulica Nade Dimić i Pazinske,				
<b>Zona</b>		Stambena zona				
<b>Dozvoljeni nivo</b>		Dan: 55 dB (A); Noć: 45 dB (A)				
<b>Mesna zajednica</b>		M.Z. "Prozivka"				
<b>Saobraćajnica i merno mesto</b>	Tip saobraćajnice	raskrsnica, dvosmerni putevi sa dve trake				
	Širina saobraćajnice	4 m				
	Rastojanje do ose saobraćajnice	6 m				
	Podloga/rastinje	Zemlja				
	Najbliži građevinski objekat	stambena zgrada				
	Spratnost objekta	P + 10				
	Rastojanje do najbližeg objekta	10 m				
<b>Vreme merenja</b>	Datum	14.11.'13.	14.11.'13.	28.11.'13.	31.10.'13.	01.11.'13.
	Početak merenja	11 <sup>24</sup>	13 <sup>17</sup>	19 <sup>11</sup>	23 <sup>15</sup>	01 <sup>08</sup>
	Dan u nedelji	četrvtak	četrvtak	četrvtak	četrvtak	petak
	Vremenski period	10 h -12 h	12 h -14 h	18 h -21 h	22 h - 00 h	00 h - 02 h
<b>Uslovi merenja</b>	Temperatura (°C)	7	7	0	10	7
	Vlažnost (%)	71	71	85	82	72
	Brzina vetra (m/s)	5,1	4,1	3,4	0,5	1
	Pravac vetra	SSI	SSI	JZ	SI	I
<b>Izvor buke</b>	Dominantan izvor	Drumski saobraćaj	Drumski saobraćaj	Drumski saobraćaj	Drumski saobraćaj	Drumski saobraćaj
	Povremeni izvor	-	-	-	-	-
	Karakter buke	Širokopolasna promenljiva	Širokopolasna promenljiva	Širokopolasna promenljiva	Širokopolasna promenljiva	Širokopolasna isprekidana
<b>Broj vozila 15 (min)</b>	Putnička	68	70	48	18	5
	Teretna i autobusi	3	5	1	-	-
	Motori	-	1	3	2	-
	<b>Ukupno</b>	<b>71</b>	<b>76</b>	<b>52</b>	<b>20</b>	<b>5</b>
<b>Izmereni nivo buke [dB(A)]</b>	<b>LA<sub>eq</sub></b>	<b>60.5</b>	<b>60.3</b>	<b>59.4</b>	<b>54.2</b>	<b>50.7</b>
	LAF <sub>max</sub>	76.7	79.5	72.4	73.4	69.9
	LAF <sub>min</sub>	41.5	47.5	48.3	40.2	45.3
	LA <sub>1</sub>	72.4	68.4	66	62.3	59.3
	LA <sub>10</sub>	63.8	62.8	62.3	55.7	51.7
	LA <sub>50</sub>	54.6	57.3	57.6	48.1	48.5
	LA <sub>90</sub>	47.8	53	53.7	45.4	46.4
	LA <sub>95</sub>	46.5	51.2	52.9	44.2	46
<b>Prekoračenje doz. nivoa [dB(A)]</b>	5.5	5.3	4.4	9.2	5.7	

**Monitoring buke u životnoj sredini na teritoriji grada Subotice u toku 2013. godine**

<b>Merno mesto 8</b>		Ugao ulica Partizanskih baza i Šantićeve				
<b>Zona</b>		Stambena zona				
<b>Dozvoljeni nivo</b>		Dan: 55 dB (A); Noć: 45 dB (A)				
<b>Mesna zajednica</b>		M Z - "Kertvaroš"				
<b>Saobraćajnica i merno mesto</b>	Tip saobraćajnice	raskrsnica, dvosmerni putevi sa dve trake				
	Širina saobraćajnice	5 m				
	Rastojanje do ose saobraćajnice	8 m				
	Podloga/rastinje	trava				
	Najbliži građevinski objekat	stambena kuća				
	Spratnost objekta	prizemni				
	Rastojanje do najbližeg objekta	5 m				
<b>Vreme merenja</b>	Datum	13.11.'13.	13.11.'13.	28.11.'13.	24.10.'13.	25.10.'13.
	Početak merenja	11 <sup>20</sup>	13 <sup>12</sup>	19 <sup>15</sup>	23 <sup>09</sup>	01 <sup>12</sup>
	Dan u nedelji	sreda	sreda	četvrtak	četvrtak	petak
	Vremenski period	10 h -12 h	12 h -14 h	18 h -21 h	22 h - 00 h	00 h - 02 h
<b>Uslovi merenja</b>	Temperatura (°C)	11	12	0	15	14
	Vlažnost (%)	82	82	85	88	77
	Brzina vetra (m/s)	3,1	3,6	3,4	-	2,1
	Pravac vetra	S	S	JZ	-	JJI
<b>Izvor buke</b>	Dominantan izvor	Drumski saobraćaj	Drumski saobraćaj	Drumski saobraćaj	Drumski saobraćaj	Drumski saobraćaj
	Povremeni izvor	petlovi	-	-	-	-
	Karakter buke	Širokopoljaska promenljiva	Širokopoljaska promenljiva	Širokopoljaska promenljiva	Širokopoljaska isprekidana	Širokopoljaska isprekidana
<b>Broj vozila 15 (min)</b>	Putnička	74	67	62	13	7
	Teretna i autobusi	10	9	2	-	-
	Motori	3	1	2	1	-
	<b>Ukupno</b>	<b>87</b>	<b>77</b>	<b>64</b>	<b>14</b>	<b>7</b>
<b>Izmereni nivo buke [dB(A)]</b>	<b>LA<sub>eq</sub></b>	<b>66.2</b>	<b>64.9</b>	<b>62.1</b>	<b>54.5</b>	<b>51.2</b>
	LAF <sub>max</sub>	88.5	80.6	77.5	75.2	76.3
	LAF <sub>min</sub>	40.6	42.2	41.4	35.3	29.3
	LA <sub>1</sub>	76.4	75.5	72	67	61.2
	LA <sub>10</sub>	69.1	69	66.8	55	48.2
	LA <sub>50</sub>	58.3	58	54	40.6	34..8
	LA <sub>90</sub>	46.1	48.1	46	37.1	32.1
	LA <sub>95</sub>	44	45.2	44.1	36.5	30.2
<b>Prekoračenje doz. nivoa [dB(A)]</b>		11.2	9.9	7.1	9.5	6.2

**Monitoring buke u životnoj sredini na teritoriji grada Subotice u toku 2013. godine**

<b>Merno mesto 9</b>		Ugao ulica Braće Majera i Stipe Grgića;				
<b>Zona</b>		Stambena zona				
<b>Dozvoljeni nivo</b>		Dan: 55 dB (A); Noć: 45 dB (A)				
<b>Mesna zajednica</b>		M.Z. "Centar II"				
<b>Saobraćajnica i merno mesto</b>	Tip saobraćajnice	raskrsnica, dvosmerni putevi sa dve trake				
	Širina saobraćajnice	5 m				
	Rastojanje do ose saobraćajnice	8 m				
	Podloga/rastinje	trava				
	Najbliži građevinski objekat	stambena kuća				
	Spratnost objekta	prizemni				
	Rastojanje do najbližeg objekta	2 m				
<b>Vreme merenja</b>	Datum	14.11.'13.	14.11.'13.	28.11.'13.	31.10.'13.	01.11.'13.
	Početak merenja	10 <sup>05</sup>	12 <sup>05</sup>	18 <sup>03</sup>	22 <sup>06</sup>	00 <sup>03</sup>
	Dan u nedelji	četvrtak	četvrtak	četvrtak	četvrtak	petak
	Vremenski period	10 h -12 h	12 h -14 h	18 h -21 h	22 h - 00 h	00 h - 02 h
	Merni interval					
<b>Uslovi merenja</b>	Temperatura (°C)	7	7	0	10	7
	Vlažnost (%)	71	71	85	82	72
	Brzina vetra (m/s)	5,1	4,1	3,4	0,5	1
	Pravac vetra	SSI	SSI	JZ	SI	I
<b>Izvor buke</b>	Dominantan izvor	Drumski saobraćaj	Drumski saobraćaj	Drumski saobraćaj	Drumski saobraćaj	Drumski saobraćaj
	Povremeni izvor	-	-	-	-	-
	Karakter buke	Širokopolasna promenljiva	Širokopolasna promenljiva	Širokopolasna promenljiva	Širokopolasna promenljiva	Širokopolasna isprekidana
<b>Broj vozila 15 (min)</b>	Putnička	72	78	64	23	16
	Teretna i autobusi	5	6	2	4	1
	Motori	3	4	1	3	1
	<b>Ukupno</b>	<b>80</b>	<b>88</b>	<b>67</b>	<b>30</b>	<b>18</b>
<b>Izmereni nivo buke [dB(A)]</b>	<b>LA<sub>eq</sub></b>	<b>64.4</b>	<b>66.4</b>	<b>62.3</b>	<b>58.1</b>	<b>56.7</b>
	LAF <sub>max</sub>	80.9	88.9	81.2	75.5	74.5
	LAF <sub>min</sub>	42.7	44.2	38.2	33.4	31.2
	LA <sub>1</sub>	75.4	75	71.3	70.5	70.4
	LA <sub>10</sub>	68.3	70.1	65.2	61	57.5
	LA <sub>50</sub>	58	61.9	63.5	45.3	39.7
	LA <sub>90</sub>	46.7	50.4	48.2	35.3	32.8
	LA <sub>95</sub>	44.1	48.1	42.6	34.5	32.4
<b>Prekoračenje doz. nivoa [dB(A)]</b>	9.4	11.4	7.3	13.1	11.7	

**Monitoring buke u životnoj sredini na teritoriji grada Subotice u toku 2013. godine**

<b>Merno mesto 10</b>		Ugao ulica Aksentija Marodića i Starine Novaka,				
<b>Zona</b>		Stambena zona				
<b>Dozvoljeni nivo</b>		Dan: 55 dB (A); Noć: 45 dB (A)				
<b>Mesna zajednica</b>		M.Z. "Aleksandrovo"				
<b>Saobraćajnica i merno mesto</b>	Tip saobraćajnice	raskrsnica, dvosmerni putevi sa dve trake				
	Širina saobraćajnice	5 m				
	Rastojanje do ose saobraćajnice	10 m				
	Podloga/rastinje	Trava				
	Najbliži građevinski objekat	stambena kuća				
	Spratnost objekta	Prizemni				
	Rastojanje do najbližeg objekta	4 m				
<b>Vreme merenja</b>	Datum	14.11.'13.	14.11.'13.	28.11.'13.	31.10.'13.	01.11.'13.
	Početak merenja	11 <sup>48</sup>	13 <sup>45</sup>	19 <sup>36</sup>	23 <sup>38</sup>	01 <sup>32</sup>
	Dan u nedelji	četvrtak	četvrtak	četvrtak	četvrtak	petak
	Vremenski period	10 h -12 h	12 h -14 h	18 h -21 h	22 h - 00 h	00 h - 02 h
<b>Uslovi merenja</b>	Temperatura (°C)	7	7	0	10	7
	Vlažnost (%)	71	71	85	82	72
	Brzina vetra (m/s)	5,1	4,1	3,4	0,5	1
	Pravac vetra	SSI	SSI	JZ	SI	I
<b>Izvor buke</b>	Dominantan izvor	Drumski saobraćaj	Drumski saobraćaj	Drumski saobraćaj	Drumski saobraćaj	Drumski saobraćaj
	Povremeni izvor	-	-	-	-	-
	Karakter buke	Širokopoljaska promenljiva	Širokopoljaska promenljiva	Širokopoljaska promenljiva	Širokopoljaska isprekidana	Širokopoljaska isprekidana
<b>Broj vozila 15 (min)</b>	Putnička	33	41	16	5	1
	Teretna i autobusi	6	4	1	-	-
	Motori	4	2	1	-	-
	<b>Ukupno</b>	<b>43</b>	<b>47</b>	<b>18</b>	<b>5</b>	<b>1</b>
<b>Izmereni nivo buke [dB(A)]</b>	<b>LA<sub>eq</sub></b>	<b>63.4</b>	<b>62.3</b>	<b>52.5</b>	<b>48.1</b>	<b>42.8</b>
	LAF <sub>max</sub>	83.7	80.2	75.9	69.8	66.9
	LAF <sub>min</sub>	39.3	43.9	35.9	36.3	38.4
	LA <sub>1</sub>	74.3	74.2	63.4	59.9	52
	LA <sub>10</sub>	66.8	64.3	55	47.5	42.9
	LA <sub>50</sub>	55.8	55.1	46.2	40.2	40.4
	LA <sub>90</sub>	47	48.5	38.9	37.7	39.4
	LA <sub>95</sub>	45.2	47.4	38.3	37.1	39.1
<b>Prekoračenje doz. nivoa [dB(A)]</b>		8.4	7.3	-	3.1	-



## 7. Položaj mernih mesta

